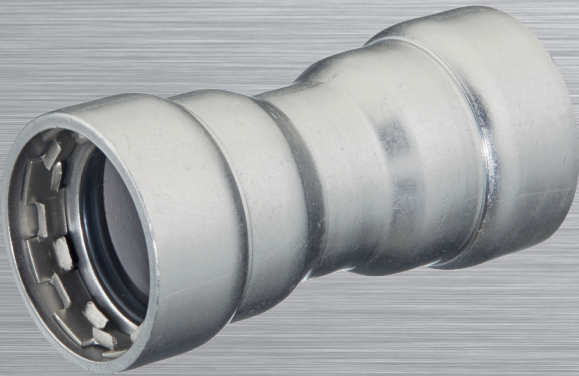


PCCO

PRESS CONNECTING COMPONENTS



PCCO PRESS STEEL HD



KEIN SCHWEISSEN MEHR!

**Jetzt können auch
dickwandige Stahlrohre
gepresst werden**



Pressverbinder aus C-Stahl NW 1/2" - 2" (demnächst auch in 2 1/2", 3" und 4") für Heizungs-, Kühl-, Druckluft- und Feuerlöschanlagen-Installation sowie für Industrie- und sonstige Anwendungen.

- ✓ Grundkörper aus C-Stahl mit Zink-Nickel-Beschichtung für höchste Anforderungen
- ✓ alle gängigen Formteile
- ✓ für Stahlrohre gemäß DIN EN10255 (Gewinderohre), DIN EN10220/10216-1 und DIN EN10220/10217-1 (Siederohre) nahtlos oder geschweißt, schwarz oder verzinkt, lackiert oder anderweitig beschichtet**
- ✓ für Stahlrohre gemäß ASTM (USA) A53, A106, A135 und A795 (pipe schedule 5 to 40)
- ✓ ungepresst undicht
- ✓ wirtschaftliches, schnelles Verbinden durch sicheres radiales Pressen
- ✓ pressbar mit allen geeigneten und systemkonformen Presswerkzeugen/Pressketten/Pressschlingen mit systemkonformer Presskontur HD



UNSER SORTIMENT

für die Installation mit Stahlrohren gemäß DIN EN10255 (Gewinderohre), DIN EN10220/10216-1 und DIN EN10220/10217-1 (Siederohre) in den NW 1/2", 3/4", 1", 1 1/4", 1 1/2" und 2" sowie mit Stahlrohren gemäß ASTM (USA) A53, A106, A135 und A795.

			
Kupplung 2800	Schiebemuffe 2804	Verschlusskappe 2841	Übergang AG 2801
			
Übergang IG 2802	Bogen 90° i/i 2820	Bogen 90° a/i 2821	Bogen 45° i/i 2823
			
Bogen 45° a/i 2824	Reduziermuffe 2803	Reduziermuffe a/i 2843	T-Stück IG 2812
			
T-Stück 2810	T-Stück reduziert 2811	Flange 2840	3tlg. Verschraubung 2808

PCC PRESS STEEL HD entspricht höchsten Anforderungen in der Heizungs-, Kühl-, Druckluft- und Feuerlöschanlagen-Installation sowie in Industrie- und sonstigen Anwendungsbereichen. PCC PRESS STEEL HD ist nicht für Trinkwasserinstallation geeignet.

Ihr Händler / *Distribution partner*



PCC GmbH
Postfach / P.O. Box 1509
71305 Waiblingen
Germany
Tel.: +49 (0) 71 51 - 168 85 - 0
Fax: +49 (0) 71 51 - 168 85 - 99
info@pcc-press.de
www.pcc-press.de