

PCCO

PRESS CONNECTING COMPONENTS



**THE WORLD OF
PRESS CONNECTING COMPONENTS**



2023



Inhaltsverzeichnis / Table of contents

| | |
|---|----|
| Das Unternehmen / <i>The company</i> | 4 |
| Standorte / <i>Locations</i> | 6 |
| Produktübersicht Pressverbinder / <i>Product overview press fittings, Zulassungen / Approvals</i> | 8 |
| Einsatzbereiche Pressverbinder / <i>Applications press fittings</i> | 9 |
| Produktübersicht Rohre / <i>Product overview pipes, Rohrkompatibilität / Compatibility of pipes</i> | 10 |
| Produktübersicht und Einsatzbereiche Dichtringe / <i>Product overview and applications o-rings</i> | 11 |
| OEM Pressverbinder / <i>OEM Press fittings</i> | 12 |
| PRESS STEEL M | 13 |
| PRESS INOX M | 23 |
| PRESS INOX M 304 | 33 |
| PRESS COPPER M NEW | 39 |
| PRESS COPPER AQUAGAS M | 45 |
| PRESS STEEL HD | 51 |
| Dichtringe / <i>O-rings</i> | 57 |
| Rohre / <i>Pipes</i> | 61 |
| Werkzeuge / <i>Tools</i> | 63 |
| Referenzen / <i>References</i> | 67 |
| AGB's / <i>General Terms and Conditions</i> | 68 |
| Haftungserklärung / <i>Declaration of liability</i> | 70 |

© 2023 PCC GmbH. Alle Rechte vorbehalten. Irrtümer und Druckfehler vorbehalten. Alle technischen Angaben entsprechen dem Stand der Drucklegung (2023-07), Änderungen der technischen Daten vorbehalten. Alle im Katalog enthaltenen Texte, Darstellungen und Bilder sind geistiges Eigentum der PCC GmbH und urheberrechtlich geschützt. Der Katalog kann Bilder enthalten, die dem Copyright Dritter unterliegen. Die Vervielfältigung und Verbreitung des Kataloges im Ganzen oder in Teilen in gleich welcher Form bzw. mit welchen Mitteln, ob elektronisch, mechanisch, fotokopiert oder anderweitig, sind ohne vorherige schriftliche Zustimmung der PCC GmbH nicht gestattet.

© 2023 PCC GmbH. All rights reserved. Errors and omissions excepted (E&OE). All technical data are correct at the time of going to print (2023-07). All technical data are subject to change according to technical updates. All texts, illustrations and pictures included in this catalogue are the intellectual property of PCC GmbH and are protected by copyright law. The catalogue may contain pictures which are subject of copyright of third-party. No part of this publication may be reproduced or transmitted in any form or by any means, electronic, mechanical, photocopying or otherwise, without the prior written permission of PCC GmbH.

Das Unternehmen / The Company



Das Unternehmen PCC / The Company PCC

Jahrzehntelange Erfahrung im Vertrieb kombiniert mit hochmotivierten Mitarbeitern in Entwicklung, Konstruktion sowie Fertigung sind die Grundlagen für den weltweiten Erfolg der PCC Produkte. Die PCC GmbH ist der Spezialist und zuverlässige Partner in den Bereichen Systemkomponenten und Sonderlösungen für die Rohrverbindungstechnik.

Decades of experience in sales together with highly motivated employees in construction, development and production are the basis of the success of the PCC products worldwide. PCC GmbH is the specialist and reliable partner for system components and special solutions for press fitting technology.



Fertigung und Montage / Production and assembly

Alle PCC Pressverbinder werden in Deutschland entwickelt. Die Herstellung erfolgt auf eigenen hochmodernen Fertigungsanlagen in Asien. Alle Produktionsabläufe werden durch interne Fertigungskontrollen sowie durch externe Prüfinstitute überwacht.

All PCC press fittings are developed in Germany. They are manufactured on own modern and flexible production facilities in Asia. The production processes are monitored continuously by our own QC department as well as by external approval institutes.

Nachhaltigkeit / Sustainability

Die PCC GmbH arbeitet seit 2019 aktiv an der Reduzierung des CO₂-Fußabdrucks, der durch die Geschäftstätigkeit am Standort Waiblingen entsteht. Nicht alle CO₂-Emissionen sind grundsätzlich oder kurzfristig vermeidbar. Die PCC GmbH hat sich entschieden alle verbleibenden CO₂-Emissionen durch ein zertifiziertes Klimaschutzprojekt in Indonesien zu kompensieren. Hierdurch erreicht die PCC GmbH Waiblingen den Status eines klimaneutralen Unternehmens.

Since 2019 PCC GmbH actively work to reduce the carbon footprint caused by the company and its business at the Waiblingen location. Not all carbon emissions can be reduced or prevented in the short term. PCC GmbH has decided to compensate the rest of the carbon emissions with a certified environmental project in Indonesia. PCC GmbH Waiblingen here with reaches the goal of being a carbon neutral company.



Das Unternehmen / The Company

Lager und Logistik / Warehouse and logistics

Die Lager der PCC GmbH befinden sich in Süddeutschland. In Zusammenarbeit mit der Firma Rüdinger Spedition, einem namhaften Logistik-Profi, ist eine zügige weltweite Lieferung aller PCC Produkte gewährleistet. Mehr als 3 Millionen PCC Pressverbinder sowie mehrere hunderttausend Meter Rohr sind ständig auf Lager.

All warehouses of PCC GmbH are located in southern Germany. In cooperation with company Rüdinger Spedition, a well-known logistical company, a fast worldwide delivery of all PCC products is guaranteed. More than 3 million pieces of PCC press fittings and several hundred thousand meters of carbon steel and stainless steel pipes are constantly in stock.

Fittinglager / Press fitting warehouse Osterburken



Rohrlager / Pipe warehouse Weikersheim



Standorte / Locations

PCC Hauptsitz Europa PCC Headquarter Europe

PCC GmbH
Postfach / P.O. Box 1509
71305 Waiblingen

Deutschland / Germany  

PCC Vertretungen in Europa PCC Representations in Europe

| | |
|--|---|
|  Belgien / <i>Belgium</i> |  Litauen / <i>Lithuania</i> |
|  Bosnien-Herzegowina / <i>Bosnia Herzegovina</i> |  Niederlande / <i>Netherlands</i> |
|  Bulgarien / <i>Bulgaria</i> |  Österreich / <i>Austria</i> |
|  Dänemark / <i>Denmark</i> |  Rumänien / <i>Romania</i> |
|  Deutschland / <i>Germany</i> |  Schweden / <i>Sweden</i> |
|  Estland / <i>Estonia</i> |  Schweiz / <i>Switzerland</i> |
|  Färöer Inseln / <i>Faroe Islands</i> |  Serbien / <i>Serbia</i> |
|  Finnland / <i>Finland</i> |  Slowakei / <i>Slovakia</i> |
|  Großbritannien / <i>Great Britain</i> |  Slowenien / <i>Slovenia</i> |
|  Island / <i>Iceland</i> |  Tschechische Republik / <i>Czech Republic</i> |
|  Italien / <i>Italy</i> |  Ungarn / <i>Hungary</i> |
|  Kroatien / <i>Croatia</i> | |


PCC Vertretungen ausserhalb Europas PCC Representations outside of Europe

| |
|--|
|  Australien / <i>Australia</i> |
|  Brasilien / <i>Brazil</i> |
|  Neuseeland / <i>New Zealand</i> |
|  USA / <i>USA</i> |

Standorte / Locations

PCC Hauptsitz Asien PCC Headquarter Asia

Press Connecting Components (Asia) Ltd.
Shop No. 9, G/F, Trade Square
681 Cheung Sha Wan Road
Cheung Sha Wan
Kowloon

Hong Kong / *Hong Kong* 

PCC Vertretungen in Asien PCC Representations in Asia

| |
|---|
|  China / <i>China</i> |
|  Hong Kong / <i>Hong Kong</i> |
|  Indien / <i>India</i> |
|  Macau / <i>Macau</i> |
|  Malaysia / <i>Malaysia</i> |
|  Singapur / <i>Singapore</i> |
|  Taiwan / <i>Taiwan</i> |
|  Thailand / <i>Thailand</i> |
|  Vietnam / <i>Vietnam</i> |

Produktübersicht Pressverbinder / Product overview press fittings

| Systemname Name of the system | Bild Picture | Presskontur Press profile | Dimension Dimension | Material Material |
|----------------------------------|--|------------------------------|------------------------|--|
| PRESS STEEL M |  | M | 12 – 108 mm | C-Stahl Carbon Steel |
| PRESS INOX M |  | M | 15 – 168,3 mm | Edelstahl 316L Stainless Steel 316L |
| PRESS INOX M 304 |  | M | 15 – 108 mm | Edelstahl 304 Stainless Steel 304 |
| PRESS COPPER M |  | M | 15 – 54 mm | Kupfer + Messing Copper + Brass |
| PRESS COPPER AQUAGAS M |  | M | 15 – 54 mm | Kupfer + Messing Copper + Brass |
| PRESS STEEL HD |  | HD | 1/2" – 2" | C-Stahl Carbon Steel |

Einsatzbereiche Pressverbinder / Applications press fittings

| Systemname Name of the system | W WATER | H HEATING | G GAS | A COMPRESSED AIR | S SOLAR | F FIREFIGHTING SYSTEMS | C COOLING | I INDUSTRY |
|----------------------------------|------------|--------------|---------------------------|---------------------------|------------|---------------------------|--------------|---------------------------|
| PRESS STEEL M | X | ✓ | X | ✓ [1] | X | ✓ | ✓ | auf Anfrage on request |
| PRESS INOX M | ✓ | ✓ | auf Anfrage on request | ✓ [1] | ✓ [1] | ✓ | ✓ | auf Anfrage on request |
| PRESS INOX M 304 | ✓ | ✓ | X | ✓ [1] | ✓ [1] | X | ✓ | auf Anfrage on request |
| PRESS COPPER M | ✓ | ✓ | auf Anfrage on request | auf Anfrage on request | ✓ [1] | X | ✓ | auf Anfrage on request |
| PRESS COPPER AQUAGAS M | ✓ | ✓ | ✓ | auf Anfrage on request | ✓ [1] | X | ✓ | auf Anfrage on request |
| PRESS STEEL HD | X | ✓ | X | X | X | ✓ | ✓ | auf Anfrage on request |

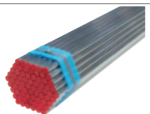
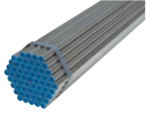
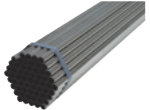
✓ [1] = nur mit FKM (Viton) Dichtring / with FKM (Viton) o-ring only

X = nicht geeignet / not suitable

Zulassungen / Approvals



Produktübersicht Rohre / Product overview pipes




| Systemname System name | Bild Picture | Bezeichnung Designation | Dimension Dimension | Material Material |
|---------------------------------|---|---------------------------------|------------------------|--|
| PRESS STEEL PIPE |  | DIN EN10305-3 | 12 – 108 mm | C-Stahlrohr außen verzinkt Carbon steel pipe zinc plated outside |
| PRESS INOX 316L PIPE |  | DIN EN10312-2 DVGW certified | 15 – 168,3 mm | Edelstahlrohr 316L/1.4404 Stainless steel pipe 316L/1.4404 |
| PRESS INOX 439 PIPE |  | DIN EN10312-2 | 15 – 108 mm | Edelstahlrohr 439/1.4520 Stainless steel pipe 439/1.4520 |

Rohrkompatibilität / Compatibility of pipes

| Systemname Name of the system | Geeignete System-Rohre suitable system pipes |
|---------------------------------------|---|
| PRESS STEEL M | C-Stahlrohre nach DIN EN10305-3. Carbon steel pipes according to DIN EN10305-3. |
| PRESS INOX M | Edelstahlrohre 316L/1.4404 und Edelstahlrohre 304/1.4301 nach DIN EN10312-1 bzw. -2, Edelstahlrohre 439/1.4520 nach DIN EN10312-2 Stainless steel pipes 316L/1.4404, stainless steel pipes 304/1.4301 and stainless steel pipes 439/1.4520 according to DIN EN10312-1 or -2. |
| PRESS INOX M 304 | Edelstahlrohre 304/1.4301 nach DIN EN10312-1 bzw. -2 und Edelstahlrohre 439/1.4520 nach DIN EN10312-2. Stainless steel pipes 304/1.4301 according to DIN EN10312-1 or -2 and stainless steel pipes 439/1.4520 according to DIN EN10312-2. |
| PRESS COPPER M | Nahtlose Kupferrohre (halbhart und hart) nach DIN EN1057 und DVGW-Arbeitsblatt GW392. Seamless copper pipes (semi-hard and hard) according to DIN EN1057 and DVGW worksheet GW392. |
| PRESS COPPER AQUAGAS M | Nahtlose Kupferrohre (halbhart und hart) nach DIN EN1057 und DVGW-Arbeitsblatt GW392. Seamless copper pipes (semi-hard and hard) according to DIN EN1057 and DVGW worksheet GW392. |
| PRESS STEEL HD | Rohre nach DIN EN10255, DIN EN10220/DIN EN10216-1, DIN EN10220/DIN EN10217-1. Pipes according to DIN EN10255, DIN EN10220/DIN EN10216-1, DIN EN10220/ DIN EN10217-1. |

Details entnehmen Sie bitte dem Technischen Handbuch. For further information please refer to the technical manual.

Produktübersicht und Einsatzbereiche Dichtringe / Product overview and applications o-rings

| Artikelname Article name | Bild Picture | Dimension Dimension | °C / bar | Einsatzbereich Application |
|--|--|------------------------|------------------------------------|--|
| EPDM Schwarz / Black |  | 12 – 168,3 mm | -10°C/+110°C (120°C) 16 bar | Trinkwasser / Drinking water Löschwasser / Fire-fighting water Regenwasser / Rainwater Aufbereitetes Wasser / Purified water Wasserheizungsanlagen / Water heating systems Zirkulationsleitungen / Circulation pipes VE-Wasser / Demineralised Water |
| FPM (DIN ISO 1629) FKM (ASTM D1418) Grün / Green |  | 15 – 168,3 mm | -30°C /+180°C (230°C) 16 bar | Druckluftsysteme / Compressed Air systems Heizungsöl / Heating oil Mineralöl / Mineral oil Fette / Fats Solaranlagen / Solar systems |
| HNBR Gelb / Yellow |  | 12 – 168,3 mm | -20°C /+ 70°C 5 bar | Gasinstallationen mit Natur- und Erdgas (NG) / sowie Flüssiggasen (LPG) / gas installations with natural gas (NG) and liquefied petroleum gas (LPG) andere Gase auf Anfrage / other gases on request only Druckklasse / Pressure class MOP5/GT1 |
| | | | -20°C/+ 95°C 16 bar | Trinkwasser / Drinking water Wasserheizungsanlagen / Water heating systems |

OEM Pressverbinder / OEM Press fittings

Die PCC GmbH ist der Spezialist und zuverlässige Partner in den Bereichen Systemkomponenten und Sonderlösungen für die Rohrverbindungstechnik.

So stellt die PCC GmbH auch für eine Vielzahl von Kunden die unterschiedlichsten OEM Artikel oder Sonder-Pressverbinder her.

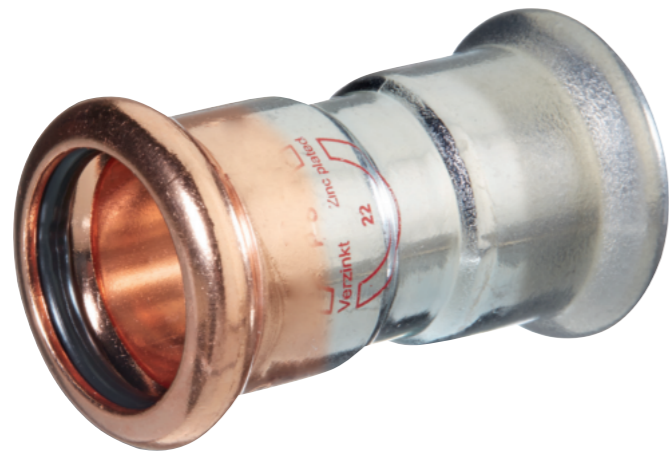
Gleich welches Material, welche Dimension oder Gewindeart.
Wir nehmen uns gerne Ihrer Herausforderung an.

PCC GmbH is your specialist and reliable partner for system components and special developments for pipe connection technologies.

PCC GmbH is producing for several customers OEM components as well as special press fittings.

Regardless which material, dimension and/or thread type.

We are happy to receive your inquiry and embrace the challenge.



Pressverbinder / Press fittings

PRESS STEEL M



ÉPÍTÉSÜNY
MINŐSÉGELENŐRZŐ
INNOVÁCIÓS NKFT



* siehe Seite 9 / please refer to page 9



| Artikelbezeichnung / article name KUPPLUNG <i>Straight coupling</i> | Artikelnummer <i>article number</i> | Presskontur <i>press profile</i> | VE Karton <i>box</i> (Stück/piece) |
|--|--|-------------------------------------|--|
| 12 x 12 | 230001212 | M | 180 |
| 15 x 15 | 230001515 | M | 150 |
| 18 x 18 | 230001818 | M | 120 |
| 22 x 22 | 230002222 | M | 80 |
| 28 x 28 | 230002828 | M | 50 |
| 35 x 35 | 230003535 | M | 24 |
| 42 x 42 | 230004242 | M | 20 |
| 54 x 54 | 230005454 | M | 12 |
| 76,1 x 76,1 | 230007676 | M | 3 |
| 88,9 x 88,9 | 230008888 | M | 2 |
| 108 x 108 | 2300108108 | M | 1 |



| Artikelbezeichnung / article name SCHIEBEMUFFE <i>Slip coupling</i> | Artikelnummer <i>article number</i> | Presskontur <i>press profile</i> | VE Karton <i>box</i> (Stück/piece) |
|--|--|-------------------------------------|--|
| 15 x 15 | 230401515 | M | 100 |
| 18 x 18 | 230401818 | M | 60 |
| 22 x 22 | 230402222 | M | 50 |
| 28 x 28 | 230402828 | M | 30 |
| 35 x 35 | 230403535 | M | 20 |
| 42 x 42 | 230404242 | M | 12 |
| 54 x 54 | 230405454 | M | 8 |
| 76,1 x 76,1 | 230407676 | M | 2 |
| 88,9 x 88,9 | 230408888 | M | 1 |
| 108 x 108 | 2304108108 | M | 1 |



| Artikelbezeichnung / article name VERSCHLUSSKAPPE <i>End cap</i> | Artikelnummer <i>article number</i> | Presskontur <i>press profile</i> | VE Karton <i>box</i> (Stück/piece) |
|---|--|-------------------------------------|--|
| 12 | 2341012 | M | 300 |
| 15 | 2341015 | M | 60 |
| 18 | 2341018 | M | 50 |
| 22 | 2341022 | M | 50 |
| 28 | 2341028 | M | 40 |
| 35 | 2341035 | M | 24 |
| 42 | 2341042 | M | 20 |
| 54 | 2341054 | M | 16 |



| Artikelbezeichnung / article name ÜBERGANG AG <i>Straight adapter male</i> | Artikelnummer <i>article number</i> | Presskontur <i>press profile</i> | VE Karton <i>box</i> (Stück/piece) |
|---|--|-------------------------------------|--|
| 12 x 3/8" | 2301012038 | M | 150 |
| 12 x 1/2" | 2301012012 | M | 150 |
| 15 x 3/8" | 2301015038 | M | 150 |
| 15 x 1/2" | 2301015012 | M | 150 |
| 18 x 1/2" | 2301018012 | M | 120 |
| 18 x 3/4" | 2301018034 | M | 100 |
| 22 x 1/2" | 2301022012 | M | 100 |
| 22 x 3/4" | 2301022034 | M | 80 |
| 22 x 1" | 2301022100 | M | 50 |
| 28 x 3/4" | 2301028034 | M | 50 |
| 28 x 1" | 2301028100 | M | 50 |
| 35 x 1" | 2301035100 | M | 24 |
| 35 x 1 1/4" | 2301035114 | M | 24 |
| 42 x 1 1/4" | 2301042114 | M | 20 |
| 42 x 1 1/2" | 2301042112 | M | 20 |
| 54 x 1 1/2" | 2301054112 | M | 10 |
| 54 x 2" | 2301054200 | M | 10 |
| 76,1 x 2 1/2" | 2301076212 | M | 1 |
| 88,9 x 3" | 2301088300 | M | 1 |

NEW

NEW



| Artikelbezeichnung / article name ÜBERGANG IG <i>Straight adapter female</i> | Artikelnummer <i>article number</i> | Presskontur <i>press profile</i> | VE Karton <i>box</i> (Stück/piece) |
|---|--|-------------------------------------|--|
| 12 x 3/8" | 2302012038 | M | 120 |
| 15 x 1/2" | 2302015012 | M | 120 |
| 18 x 1/2" | 2302018012 | M | 100 |
| 18 x 3/4" | 2302018034 | M | 80 |
| 22 x 1/2" | 2302022012 | M | 100 |
| 22 x 3/4" | 2302022034 | M | 80 |
| 22 x 1" | 2302022100 | M | 50 |
| 28 x 3/4" | 2302028034 | M | 50 |
| 28 x 1" | 2302028100 | M | 50 |
| 35 x 1" | 2302035100 | M | 24 |
| 35 x 1 1/4" | 2302035114 | M | 24 |
| 42 x 1 1/2" | 2302042112 | M | 20 |
| 54 x 2" | 2302054200 | M | 10 |



| Artikelbezeichnung / article name BOGEN 90° i/i <i>Bend 90° f/f</i> | Artikelnummer <i>article number</i> | Presskontur <i>press profile</i> | VE Karton box (Stück/piece) |
|--|--|-------------------------------------|-----------------------------------|
| 12 x 12 | 232001212 | M | 150 |
| 15 x 15 | 232051515 | M | 100 |
| 18 x 18 | 232051818 | M | 80 |
| 22 x 22 | 232052222 | M | 50 |
| 28 x 28 | 232052828 | M | 30 |
| 35 x 35 | 232003535 | M | 12 |
| 42 x 42 | 232004242 | M | 8 |
| 54 x 54 | 232005454 | M | 6 |
| 76,1 x 76,1 | 232007676 | M | 2 |
| 88,9 x 88,9 | 232008888 | M | 1 |
| 108 x 108 | 2320108108 | M | 1 |



| Artikelbezeichnung / article name BOGEN 90° a/i <i>Bend 90° m/f</i> | Artikelnummer <i>article number</i> | Presskontur <i>press profile</i> | VE Karton box (Stück/piece) |
|--|--|-------------------------------------|-----------------------------------|
| 12 x 12 | 232101212 | M | 150 |
| 15 x 15 | 232151515 | M | 100 |
| 18 x 18 | 232151818 | M | 80 |
| 22 x 22 | 232152222 | M | 50 |
| 28 x 28 | 232152828 | M | 30 |
| 35 x 35 | 232103535 | M | 12 |
| 42 x 42 | 232104242 | M | 8 |
| 54 x 54 | 232105454 | M | 6 |
| 76,1 x 76,1 | 232107676 | M | 2 |
| 88,9 x 88,9 | 232108888 | M | 1 |
| 108 x 108 | 2321108108 | M | 1 |



| Artikelbezeichnung / article name BOGEN 45° i/i <i>Bend 45° f/f</i> | Artikelnummer <i>article number</i> | Presskontur <i>press profile</i> | VE Karton box (Stück/piece) |
|--|--|-------------------------------------|-----------------------------------|
| 12 x 12 | 232301212 | M | 150 |
| 15 x 15 | 232301515 | M | 120 |
| 18 x 18 | 232301818 | M | 100 |
| 22 x 22 | 232302222 | M | 60 |
| 28 x 28 | 232302828 | M | 30 |
| 35 x 35 | 232303535 | M | 20 |
| 42 x 42 | 232304242 | M | 12 |
| 54 x 54 | 232305454 | M | 6 |
| 76,1 x 76,1 | 232307676 | M | 2 |
| 88,9 x 88,9 | 232308888 | M | 1 |
| 108 x 108 | 2323108108 | M | 1 |



| Artikelbezeichnung / article name BOGEN 45° a/i <i>Bend 45° m/f</i> | Artikelnummer <i>article number</i> | Presskontur <i>press profile</i> | VE Karton box (Stück/piece) |
|--|--|-------------------------------------|-----------------------------------|
| 12 x 12 | 232401212 | M | 150 |
| 15 x 15 | 232401515 | M | 120 |
| 18 x 18 | 232401818 | M | 100 |
| 22 x 22 | 232402222 | M | 60 |
| 28 x 28 | 232402828 | M | 30 |
| 35 x 35 | 232403535 | M | 20 |
| 42 x 42 | 232404242 | M | 12 |
| 54 x 54 | 232405454 | M | 6 |
| 76,1 x 76,1 | 232407676 | M | 2 |
| 88,9 x 88,9 | 232408888 | M | 1 |
| 108 x 108 | 2324108108 | M | 1 |



| Artikelbezeichnung / article name BOGEN 90° AG <i>Bend 90° male</i> | Artikelnummer <i>article number</i> | Presskontur <i>press profile</i> | VE Karton box (Stück/piece) |
|--|--|-------------------------------------|-----------------------------------|
| 12 x 3/8" | 2325012038 | M | 80 |
| 15 x 1/2" | 2325015012 | M | 80 |
| 18 x 1/2" | 2325018012 | M | 60 |
| 22 x 3/4" | 2325022034 | M | 40 |
| 28 x 1" | 2325028100 | M | 20 |
| 35 x 1 1/4" | 2325035114 | M | 12 |
| 42 x 1 1/2" | 2325042112 | M | 8 |
| 54 x 2" | 2325054200 | M | 4 |



| Artikelbezeichnung / article name BOGEN 90° IG <i>Bend 90° female</i> | Artikelnummer <i>article number</i> | Presskontur <i>press profile</i> | VE Karton box (Stück/piece) |
|--|--|-------------------------------------|-----------------------------------|
| 15 x 1/2" | 2326015012 | M | 80 |
| 18 x 1/2" | 2326018012 | M | 60 |
| 22 x 3/4" | 2326022034 | M | 40 |
| 28 x 1" | 2326028100 | M | 20 |
| 35 x 1 1/4" | 2326035114 | M | 12 |



| Artikelbezeichnung / article name REDUZIERMUFFE i/i <i>Straight reducer f/f</i> | Artikelnummer <i>article number</i> | Presskontur <i>press profile</i> | VE Karton box (Stück/piece) |
|--|--|-------------------------------------|-----------------------------------|
| 22 x 15 | 230302215 | M | 100 |
| 28 x 15 | 230302815 | M | 60 |
| 28 x 22 | 230302822 | M | 50 |
| 35 x 28 | 230303528 | M | 24 |



| Artikelbezeichnung / article name REDUZIERMUFFE i/a <i>Male reducer f/m</i> | Artikelnummer <i>article number</i> | Presskontur <i>press profile</i> | VE Karton box (Stück/piece) |
|--|--|-------------------------------------|-----------------------------------|
| 15 x 12 | 234301512 | M | 120 |
| 18 x 15 | 234301815 | M | 120 |
| 22 x 15 | 234302215 | M | 120 |
| 22 x 18 | 234302218 | M | 100 |
| 28 x 15 | 234302815 | M | 80 |
| 28 x 18 | 234302818 | M | 80 |
| 28 x 22 | 234302822 | M | 60 |
| 35 x 22 | 234303522 | M | 40 |
| 35 x 28 | 234303528 | M | 32 |
| 42 x 22 | 234304222 | M | 24 |
| 42 x 28 | 234304228 | M | 24 |
| 42 x 35 | 234304235 | M | 24 |
| 54 x 22 | 234305422 | M | 12 |
| 54 x 28 | 234305428 | M | 12 |
| 54 x 35 | 234305435 | M | 12 |
| 54 x 42 | 234305442 | M | 12 |
| 76,1 x 42 | 234307642 | M | 3 |
| 76,1 x 54 | 234307654 | M | 3 |
| 88,9 x 54 | 234308854 | M | 1 |
| 88,9 x 76,1 | 234308876 | M | 1 |
| 108 x 76,1 | 234310876 | M | 1 |
| 108 x 88,9 | 234310888 | M | 1 |



| Artikelbezeichnung / article name T-STÜCK <i>T-coupling equal</i> | Artikelnummer <i>article number</i> | Presskontur <i>press profile</i> | VE Karton box (Stück/piece) |
|--|--|-------------------------------------|-----------------------------------|
| 12 x 12 x 12 | 23100121212 | M | 100 |
| 15 x 15 x 15 | 23100151515 | M | 80 |
| 18 x 18 x 18 | 23100181818 | M | 60 |
| 22 x 22 x 22 | 23100222222 | M | 40 |
| 28 x 28 x 28 | 23100282828 | M | 24 |
| 35 x 35 x 35 | 23100353535 | M | 12 |
| 42 x 42 x 42 | 23100424242 | M | 8 |
| 54 x 54 x 54 | 23100545454 | M | 4 |
| 76,1 x 76,1 x 76,1 | 23100767676 | M | 1 |
| 88,9 x 88,9 x 88,9 | 23100888888 | M | 1 |
| 108 x 108 x 108 | 2310108108108 | M | 1 |



| Artikelbezeichnung / article name T-STÜCK REDUZIERT <i>T-coupling reduced</i> | Artikelnummer <i>article number</i> | Presskontur <i>press profile</i> | VE Karton box (Stück/piece) |
|--|--|-------------------------------------|-----------------------------------|
| 15 x 12 x 15 | 23110151215 | M | 80 |
| 15 x 18 x 15 | 23110151815 | M | 60 |
| 15 x 22 x 15 | 23110152215 | M | 50 |
| 18 x 15 x 18 | 23110181518 | M | 60 |
| 18 x 22 x 18 | 23110182218 | M | 50 |
| 22 x 15 x 22 | 23110221522 | M | 40 |
| 22 x 18 x 22 | 23110221822 | M | 40 |
| 22 x 28 x 22 | 23110222822 | M | 30 |
| 28 x 15 x 28 | 23110281528 | M | 30 |
| 28 x 18 x 28 | 23110281828 | M | 30 |
| 28 x 22 x 28 | 23110282228 | M | 30 |
| 35 x 15 x 35 | 23110351535 | M | 16 |
| 35 x 18 x 35 | 23110351835 | M | 16 |
| 35 x 22 x 35 | 23110352235 | M | 16 |
| 35 x 28 x 35 | 23110352835 | M | 16 |
| 42 x 22 x 42 | 23110422242 | M | 12 |
| 42 x 28 x 42 | 23110422842 | M | 12 |
| 42 x 35 x 42 | 23110423542 | M | 10 |
| 54 x 22 x 54 | 23110542254 | M | 6 |
| 54 x 28 x 54 | 23110542854 | M | 6 |
| 54 x 35 x 54 | 23110543554 | M | 6 |
| 54 x 42 x 54 | 23110544254 | M | 6 |
| 76,1 x 22 x 76,1 | 23110762276 | M | 1 |
| 76,1 x 28 x 76,1 | 23110762876 | M | 1 |
| 76,1 x 35 x 76,1 | 23110763576 | M | 1 |
| 76,1 x 42 x 76,1 | 23110764276 | M | 1 |
| 76,1 x 54 x 76,1 | 23110765476 | M | 1 |
| 88,9 x 54 x 88,9 | 23110885488 | M | 1 |
| 88,9 x 76,1 x 88,9 | 23110887688 | M | 1 |
| 108 x 54 x 108 | 231110854108 | M | 1 |
| 108 x 66,7 x 108 | 231110866108 | M | 1 |
| 108 x 76,1 x 108 | 231110876108 | M | 1 |
| 108 x 88,9 x 108 | 231110888108 | M | 1 |



| Artikelbezeichnung / article name T-STÜCK REDUZIERT <i>T-coupling reduced</i> | Artikelnummer <i>article number</i> | Presskontur <i>press profile</i> | VE Karton box (Stück/piece) |
|--|--|-------------------------------------|-----------------------------------|
| 22 x 15 x 15 | 23115221515 | M | 40 |
| 22 x 22 x 15 | 23115222215 | M | 40 |
| 28 x 22 x 22 | 23115282222 | M | 20 |
| 28 x 28 x 22 | 23115282822 | M | 20 |



| Artikelbezeichnung / article name T-STÜCK IG <i>T-coupling female</i> | Artikelnummer <i>article number</i> | Presskontur <i>press profile</i> | VE Karton box (Stück/piece) |
|--|--|-------------------------------------|-----------------------------------|
| 12 x 3/8" x 12 | 23120123812 | M | 80 |
| 15 x 1/2" x 15 | 23120151215 | M | 60 |
| 18 x 1/2" x 18 | 23120181218 | M | 50 |
| 22 x 1/2" x 22 | 23120221222 | M | 40 |
| 22 x 3/4" x 22 | 23120223422 | M | 40 |
| 28 x 1/2" x 28 | 23120281228 | M | 30 |
| 28 x 3/4" x 28 | 23120283428 | M | 24 |
| 35 x 1/2" x 35 | 23120351235 | M | 16 |
| 35 x 3/4" x 35 | 23120353435 | M | 12 |
| 42 x 1/2" x 42 | 23120421242 | M | 10 |
| 42 x 3/4" x 42 | 23120423442 | M | 8 |
| 54 x 1/2" x 54 | 23120541254 | M | 6 |
| 54 x 3/4" x 54 | 23120543454 | M | 6 |
| 76,1 x 3/4" x 76,1 | 23120763476 | M | 1 |
| 88,9 x 3/4" x 88,9 | 23120883488 | M | 1 |
| 108 x 3/4" x 108 | 231210834108 | M | 1 |



| Artikelbezeichnung / article name ANSCHLUSSVERSCHRAUBUNG IG <i>Tap connector</i> | Artikelnummer <i>article number</i> | Presskontur <i>press profile</i> | VE Karton box (Stück/piece) |
|---|--|-------------------------------------|-----------------------------------|
| 15 x 3/4" | 2307015034 | M | 50 |
| 18 x 3/4" | 2307018034 | M | 50 |
| 22 x 1" | 2307022100 | M | 50 |
| 28 x 1 1/4" | 2307028114 | M | 40 |
| 35 x 1 1/2" | 2307035112 | M | 24 |



| Artikelbezeichnung / article name 3-teilige ÜBERGANGSVERSCHRAUBUNG AG <i>Three-part male union</i> | Artikelnummer <i>article number</i> | Presskontur <i>press profile</i> | VE Karton box (Stück/piece) |
|---|--|-------------------------------------|-----------------------------------|
| 15 x 1/2" | 2308015012 | M | 10 |
| 18 x 1/2" | 2308018012 | M | 10 |
| 22 x 3/4" | 2308022034 | M | 10 |
| 28 x 1" | 2308028100 | M | 8 |
| 35 x 1 1/4" | 2308035114 | M | 8 |
| 42 x 1 1/2" | 2308042112 | M | 4 |
| 54 x 2" | 2308054200 | M | 2 |



| Artikelbezeichnung / article name WINKEL 90° AG <i>Elbow 90° male</i> | Artikelnummer <i>article number</i> | Presskontur <i>press profile</i> | VE Karton box (Stück/piece) |
|--|--|-------------------------------------|-----------------------------------|
| 12 x 3/8" | 2331012038 | M | 80 |
| 15 x 3/8" | 2331015038 | M | 80 |
| 15 x 1/2" | 2331015012 | M | 80 |
| 18 x 1/2" | 2331018012 | M | 60 |
| 22 x 3/4" | 2331022034 | M | 50 |



| Artikelbezeichnung / article name EINSTECKADAPTER AG <i>Straight male insert adapter</i> | Artikelnummer <i>article number</i> | Presskontur <i>press profile</i> | VE Karton box (Stück/piece) |
|---|--|-------------------------------------|-----------------------------------|
| 15 x 1/2" | 2345015012 | M | 150 |
| 18 x 1/2" | 2345018012 | M | 120 |
| 22 x 3/4" | 2345022034 | M | 80 |



| Artikelbezeichnung / article name EINSTECKADAPTER IG <i>Straight female insert adapter</i> | Artikelnummer <i>article number</i> | Presskontur <i>press profile</i> | VE Karton box (Stück/piece) |
|---|--|-------------------------------------|-----------------------------------|
| 15 x 1/2" | 2346015012 | M | 100 |
| 18 x 1/2" | 2346018012 | M | 100 |
| 22 x 1/2" | 2346022012 | M | 100 |
| 22 x 3/4" | 2346022034 | M | 80 |
| 28 x 1" | 2346028100 | M | 80 |



| Artikelbezeichnung / article name FLANSCH mit PRESSANSCHLUSS PN16 <i>Flange with press joint PN 16</i> | Artikelnummer <i>article number</i> | Presskontur <i>press profile</i> | VE Karton box (Stück/piece) |
|---|--|-------------------------------------|-----------------------------------|
| 76,1 | 2340076 | M | 1 |
| 88,9 | 2340088 | M | 1 |
| 108 | 2340108 | M | 1 |



| Artikelbezeichnung / article name PASSBOGEN 90° a/a <i>Bend 90° m/m</i> | Artikelnummer <i>article number</i> | Presskontur <i>press profile</i> | VE Karton box (Stück/piece) |
|--|--|-------------------------------------|-----------------------------------|
| 12 x 12 | 233501212 | M | 60 |
| 15 x 15 | 233501515 | M | 60 |
| 18 x 18 | 233501818 | M | 50 |
| 22 x 22 | 233502222 | M | 40 |
| 28 x 28 | 233502828 | M | 20 |
| 35 x 35 | 233503535 | M | 6 |
| 42 x 42 | 233504242 | M | 2 |
| 54 x 54 | 233505454 | M | 2 |



| Artikelbezeichnung / article name SPRUNGBOGEN a/a <i>By-pass bend m/m</i> | Artikelnummer <i>article number</i> | Presskontur <i>press profile</i> | VE Karton box (Stück/piece) |
|--|--|-------------------------------------|-----------------------------------|
| 12 x 12 | 233601212 | M | 60 |
| 15 x 15 | 233601515 | M | 60 |
| 18 x 18 | 233601818 | M | 60 |
| 22 x 22 | 233602222 | M | 40 |
| 28 x 28 | 233602828 | M | 16 |

PRESS INOX M



| | | | | | | | | |
|-------------------|---------------------|-----------------|-------------------------------|-------------------|-------------------------------------|---------------------|----------------------|---------------------------------|
| W WATER | H HEATING | G GAS | A COMPRESSED AIR | S SOLAR | F FIREFIGHTING SYSTEMS | C COOLING | I INDUSTRY | 10 YEARS LIABILITY |
| | | | | | | | | |

* siehe Seite 9 / please refer to page 9



| Artikelbezeichnung / article name KUPPLUNG <i>Straight coupling</i> | Artikelnummer <i>article number</i> | Presskontur <i>press profile</i> | VE Karton <i>box</i> (Stück/piece) |
|--|--|-------------------------------------|--|
| 15 x 15 | 120001515 | M | 150 |
| 18 x 18 | 120001818 | M | 120 |
| 22 x 22 | 120002222 | M | 80 |
| 28 x 28 | 120002828 | M | 50 |
| 35 x 35 | 120003535 | M | 24 |
| 42 x 42 | 120004242 | M | 20 |
| 54 x 54 | 120005454 | M | 12 |
| 76,1 x 76,1 | 120007676 | M | 3 |
| 88,9 x 88,9 | 120008888 | M | 2 |
| 108 x 108 | 1200108108 | M | 1 |
| 139,7 x 139,7 | 1200139139 | M | 1 |
| 168,3 x 168,3 | 1200168168 | M | 1 |



| Artikelbezeichnung / article name SCHIEBEMUFFE <i>Slip coupling</i> | Artikelnummer <i>article number</i> | Presskontur <i>press profile</i> | VE Karton <i>box</i> (Stück/piece) |
|--|--|-------------------------------------|--|
| 15 x 15 | 120401515 | M | 50 |
| 18 x 18 | 120401818 | M | 30 |
| 22 x 22 | 120402222 | M | 50 |
| 28 x 28 | 120402828 | M | 30 |
| 35 x 35 | 120403535 | M | 20 |
| 42 x 42 | 120404242 | M | 12 |
| 54 x 54 | 120405454 | M | 8 |
| 76,1 x 76,1 | 120407676 | M | 2 |
| 88,9 x 88,9 | 120408888 | M | 1 |
| 108 x 108 | 1204108108 | M | 1 |



| Artikelbezeichnung / article name VERSCHLUSSKAPPE <i>End cap</i> | Artikelnummer <i>article number</i> | Presskontur <i>press profile</i> | VE Karton <i>box</i> (Stück/piece) |
|---|--|-------------------------------------|--|
| 15 | 1241015 | M | 30 |
| 18 | 1241018 | M | 30 |
| 22 | 1241022 | M | 30 |
| 28 | 1241028 | M | 30 |
| 35 | 1241035 | M | 24 |
| 42 | 1241042 | M | 20 |
| 54 | 1241054 | M | 16 |
| 76,1 | 1241076 | M | 2 |
| 88,9 | 1241088 | M | 1 |
| 108 | 1241108 | M | 1 |



| Artikelbezeichnung / article name ÜBERGANG AG <i>Straight adapter male</i> | Artikelnummer <i>article number</i> | Presskontur <i>press profile</i> | VE Karton <i>box</i> (Stück/piece) |
|---|--|-------------------------------------|--|
| 15 x 1/2" | 1201015012 | M | 150 |
| 15 x 3/4" | 1201015034 | M | 100 |
| 18 x 1/2" | 1201018012 | M | 120 |
| 18 x 3/4" | 1201018034 | M | 100 |
| 22 x 1/2" | 1201022012 | M | 100 |
| 22 x 3/4" | 1201022034 | M | 80 |
| 22 x 1" | 1201022100 | M | 50 |
| 28 x 3/4" | 1201028034 | M | 50 |
| 28 x 1" | 1201028100 | M | 50 |
| 35 x 1" | 1201035100 | M | 24 |
| 35 x 1 1/4" | 1201035114 | M | 24 |
| 42 x 1 1/2" | 1201042112 | M | 20 |
| 54 x 2" | 1201054200 | M | 10 |
| 76,1 x 2 1/2" | 1201076212 | M | 1 |
| 88,9 x 3" | 1201088300 | M | 1 |
| 108 x 4" | 1201108400 | M | 1 |



| Artikelbezeichnung / article name ÜBERGANG IG <i>Straight adapter female</i> | Artikelnummer <i>article number</i> | Presskontur <i>press profile</i> | VE Karton <i>box</i> (Stück/piece) |
|---|--|-------------------------------------|--|
| 15 x 1/2" | 1202015012 | M | 120 |
| 15 x 3/4" | 1202015034 | M | 80 |
| 18 x 1/2" | 1202018012 | M | 120 |
| 18 x 3/4" | 1202018034 | M | 80 |
| 22 x 1/2" | 1202022012 | M | 100 |
| 22 x 3/4" | 1202022034 | M | 80 |
| 22 x 1" | 1202022100 | M | 50 |
| 28 x 3/4" | 1202028034 | M | 50 |
| 28 x 1" | 1202028100 | M | 50 |
| 35 x 1" | 1202035100 | M | 24 |
| 35 x 1 1/4" | 1202035114 | M | 24 |
| 42 x 1 1/2" | 1202042112 | M | 20 |
| 54 x 2" | 1202054200 | M | 10 |



| Artikelbezeichnung / <i>article name</i> BOGEN 90° i/i <i>Bend 90° f/f</i> | Artikelnummer <i>article number</i> | Presskontur <i>press profile</i> | VE Karton <i>box</i> (Stück/piece) |
|---|--|-------------------------------------|--|
| 15 x 15 | 122001515 | M | 100 |
| 18 x 18 | 122001818 | M | 80 |
| 22 x 22 | 122002222 | M | 50 |
| 28 x 28 | 122002828 | M | 30 |
| 35 x 35 | 122003535 | M | 12 |
| 42 x 42 | 122004242 | M | 8 |
| 54 x 54 | 122005454 | M | 6 |
| 76,1 x 76,1 | 122007676 | M | 2 |
| 88,9 x 88,9 | 122008888 | M | 1 |
| 108 x 108 | 1220108108 | M | 1 |
| 139,7 x 139,7 | 1220139139 | M | 1 |
| 168,3 x 168,3 | 1220168168 | M | 1 |



| Artikelbezeichnung / <i>article name</i> BOGEN 90° a/i <i>Bend 90° m/f</i> | Artikelnummer <i>article number</i> | Presskontur <i>press profile</i> | VE Karton <i>box</i> (Stück/piece) |
|---|--|-------------------------------------|--|
| 15 x 15 | 122101515 | M | 100 |
| 18 x 18 | 122101818 | M | 80 |
| 22 x 22 | 122102222 | M | 50 |
| 28 x 28 | 122102828 | M | 30 |
| 35 x 35 | 122103535 | M | 12 |
| 42 x 42 | 122104242 | M | 8 |
| 54 x 54 | 122105454 | M | 6 |
| 76,1 x 76,1 | 122107676 | M | 2 |
| 88,9 x 88,9 | 122108888 | M | 1 |
| 108 x 108 | 1221108108 | M | 1 |



| Artikelbezeichnung / <i>article name</i> BOGEN 45° i/i <i>Bend 45° f/f</i> | Artikelnummer <i>article number</i> | Presskontur <i>press profile</i> | VE Karton <i>box</i> (Stück/piece) |
|---|--|-------------------------------------|--|
| 15 x 15 | 122301515 | M | 120 |
| 18 x 18 | 122301818 | M | 100 |
| 22 x 22 | 122302222 | M | 60 |
| 28 x 28 | 122302828 | M | 30 |
| 35 x 35 | 122303535 | M | 20 |
| 42 x 42 | 122304242 | M | 12 |
| 54 x 54 | 122305454 | M | 6 |
| 76,1 x 76,1 | 122307676 | M | 2 |
| 88,9 x 88,9 | 122308888 | M | 1 |
| 108 x 108 | 1223108108 | M | 1 |
| 139,7 x 139,7 | 1223139139 | M | 1 |
| 168,3 x 168,3 | 1223168168 | M | 1 |



| Artikelbezeichnung / <i>article name</i> BOGEN 45° a/i <i>Bend 45° m/f</i> | Artikelnummer <i>article number</i> | Presskontur <i>press profile</i> | VE Karton <i>box</i> (Stück/piece) |
|---|--|-------------------------------------|--|
| 15 x 15 | 122401515 | M | 120 |
| 18 x 18 | 122401818 | M | 100 |
| 22 x 22 | 122402222 | M | 60 |
| 28 x 28 | 122402828 | M | 30 |
| 35 x 35 | 122403535 | M | 20 |
| 42 x 42 | 122404242 | M | 12 |
| 54 x 54 | 122405454 | M | 6 |
| 76,1 x 76,1 | 122407676 | M | 2 |
| 88,9 x 88,9 | 122408888 | M | 1 |
| 108 x 108 | 1224108108 | M | 1 |



| Artikelbezeichnung / <i>article name</i> BOGEN 90° AG <i>Bend 90° male</i> | Artikelnummer <i>article number</i> | Presskontur <i>press profile</i> | VE Karton <i>box</i> (Stück/piece) |
|---|--|-------------------------------------|--|
| 15 x 1/2" | 1231015012 | M | 80 |
| 18 x 1/2" | 1231018012 | M | 60 |
| 22 x 3/4" | 1231022034 | M | 40 |
| 28 x 1" | 1231028100 | M | 20 |
| 35 x 1 1/4" | 1231035114 | M | 12 |
| 42 x 1 1/2" | 1231042112 | M | 8 |
| 54 x 2" | 1231054200 | M | 4 |



| Artikelbezeichnung / <i>article name</i> BOGEN 90° IG <i>Bend 90° female</i> | Artikelnummer <i>article number</i> | Presskontur <i>press profile</i> | VE Karton <i>box</i> (Stück/piece) |
|---|--|-------------------------------------|--|
| 15 x 1/2" | 1232015012 | M | 80 |
| 18 x 1/2" | 1232018012 | M | 60 |
| 22 x 3/4" | 1232022034 | M | 40 |
| 28 x 1" | 1232028100 | M | 20 |
| 35 x 1 1/4" | 1232035114 | M | 12 |



| Artikelbezeichnung / article name REDUZIERMUFFE i/a <i>Male reducer f/m</i> | Artikelnummer <i>article number</i> | Presskontur <i>press profile</i> | VE Karton <i>box</i> (Stück/piece) |
|--|--|-------------------------------------|--|
| 18 x 15 | 124301815 | M | 120 |
| 22 x 15 | 124302215 | M | 120 |
| 22 x 18 | 124302218 | M | 100 |
| 28 x 15 | 124302815 | M | 80 |
| 28 x 18 | 124302818 | M | 80 |
| 28 x 22 | 124302822 | M | 60 |
| 35 x 22 | 124303522 | M | 40 |
| 35 x 28 | 124303528 | M | 32 |
| 42 x 22 | 124304222 | M | 24 |
| 42 x 28 | 124304228 | M | 24 |
| 42 x 35 | 124304235 | M | 24 |
| 54 x 22 | 124305422 | M | 12 |
| 54 x 28 | 124305428 | M | 12 |
| 54 x 35 | 124305435 | M | 12 |
| 54 x 42 | 124305442 | M | 12 |
| 76,1 x 42 | 124307642 | M | 3 |
| 76,1 x 54 | 124307654 | M | 3 |
| 88,9 x 54 | 124308854 | M | 1 |
| 88,9 x 76,1 | 124308876 | M | 1 |
| 108 x 54 | 124310854 | M | 1 |
| 108 x 76,1 | 124310876 | M | 1 |
| 108 x 88,9 | 124310888 | M | 1 |
| 139,7 x 108 | 1243139108 | M | 1 |
| 168,3 x 108 | 1243168108 | M | 1 |
| 168,3 x 139,7 | 1243168139 | M | 1 |



| Artikelbezeichnung / article name T-STÜCK <i>T-coupling equal</i> | Artikelnummer <i>article number</i> | Presskontur <i>press profile</i> | VE Karton <i>box</i> (Stück/piece) |
|--|--|-------------------------------------|--|
| 15 x 15 x 15 | 12100151515 | M | 80 |
| 18 x 18 x 18 | 12100181818 | M | 60 |
| 22 x 22 x 22 | 12100222222 | M | 40 |
| 28 x 28 x 28 | 12100282828 | M | 24 |
| 35 x 35 x 35 | 12100353535 | M | 12 |
| 42 x 42 x 42 | 12100424242 | M | 8 |
| 54 x 54 x 54 | 12100545454 | M | 4 |
| 76,1 x 76,1 x 76,1 | 12100767676 | M | 1 |
| 88,9 x 88,9 x 88,9 | 12100888888 | M | 1 |
| 108 x 108 x 108 | 1210108108108 | M | 1 |
| 139,7 x 139,7 x 139,7 | 1210139139139 | M | 1 |
| 168,3 x 168,3 x 168,3 | 1210168168168 | M | 1 |



| Artikelbezeichnung / article name T-STÜCK REDUZIERT <i>T-coupling reduced</i> | Artikelnummer <i>article number</i> | Presskontur <i>press profile</i> | VE Karton <i>box</i> (Stück/piece) |
|--|--|-------------------------------------|--|
| 18 x 15 x 18 | 12110181518 | M | 60 |
| 22 x 15 x 22 | 12110221522 | M | 40 |
| 22 x 18 x 22 | 12110221822 | M | 40 |
| 28 x 15 x 28 | 12110281528 | M | 30 |
| 28 x 18 x 28 | 12110281828 | M | 30 |
| 28 x 22 x 28 | 12110282228 | M | 30 |
| 35 x 15 x 35 | 12110351535 | M | 16 |
| 35 x 18 x 35 | 12110351835 | M | 16 |
| 35 x 22 x 35 | 12110352235 | M | 16 |
| 35 x 28 x 35 | 12110352835 | M | 16 |
| 42 x 22 x 42 | 12110422242 | M | 12 |
| 42 x 28 x 42 | 12110422842 | M | 12 |
| 42 x 35 x 42 | 12110423542 | M | 10 |
| 54 x 22 x 54 | 12110542254 | M | 6 |
| 54 x 28 x 54 | 12110542854 | M | 6 |
| 54 x 35 x 54 | 12110543554 | M | 6 |
| 54 x 42 x 54 | 12110544254 | M | 6 |
| 76,1 x 22 x 76,1 | 12110762276 | M | 1 |
| 76,1 x 28 x 76,1 | 12110762876 | M | 1 |
| 76,1 x 35 x 76,1 | 12110763576 | M | 1 |
| 76,1 x 42 x 76,1 | 12110764276 | M | 1 |
| 76,1 x 54 x 76,1 | 12110765476 | M | 1 |
| 88,9 x 54 x 88,9 | 12110885488 | M | 1 |
| 88,9 x 76,1 x 88,9 | 12110887688 | M | 1 |
| 108 x 54 x 108 | 121110854108 | M | 1 |
| 108 x 66,7 x 108 | 121110866108 | M | 1 |
| 108 x 76,1 x 108 | 121110876108 | M | 1 |
| 108 x 88,9 x 108 | 121110888108 | M | 1 |
| 139,7 x 108 x 139,7 | 1211139108139 | M | 1 |
| 168,3 x 108 x 168,3 | 1211168108168 | M | 1 |
| 168,3 x 139,7 x 168,3 | 1211168139168 | M | 1 |



| Artikelbezeichnung / article name T-STÜCK IG <i>T-coupling female</i> | Artikelnummer <i>article number</i> | Presskontur <i>press profile</i> | VE Karton box (Stück/piece) |
|--|--|-------------------------------------|-----------------------------------|
| 15 x 1/2" x 15 | 12120151215 | M | 60 |
| 18 x 1/2" x 18 | 12120181218 | M | 50 |
| 22 x 1/2" x 22 | 12120221222 | M | 40 |
| 22 x 3/4" x 22 | 12120223422 | M | 40 |
| 28 x 1/2" x 28 | 12120281228 | M | 30 |
| 28 x 3/4" x 28 | 12120283428 | M | 24 |
| 35 x 1/2" x 35 | 12120351235 | M | 16 |
| 35 x 3/4" x 35 | 12120353435 | M | 12 |
| 42 x 1/2" x 42 | 12120421242 | M | 10 |
| 42 x 3/4" x 42 | 12120423442 | M | 8 |
| 54 x 1/2" x 54 | 12120541254 | M | 6 |
| 54 x 3/4" x 54 | 12120543454 | M | 6 |
| 76,1 x 3/4" x 76,1 | 12120763476 | M | 1 |
| 88,9 x 3/4" x 88,9 | 12120883488 | M | 1 |
| 108 x 3/4" x 108 | 121210834108 | M | 1 |



| Artikelbezeichnung / article name ANSCHLUSSVERSCHRAUBUNG IG <i>Tap connector</i> | Artikelnummer <i>article number</i> | Presskontur <i>press profile</i> | VE Karton box (Stück/piece) |
|---|--|-------------------------------------|-----------------------------------|
| 15 x 3/4" | 1207015034 | M | 30 |
| 18 x 3/4" | 1207018034 | M | 30 |
| 22 x 1" | 1207022100 | M | 30 |
| 28 x 1 1/4" | 1207028114 | M | 24 |
| 35 x 1 1/2" | 1207035112 | M | 24 |



| Artikelbezeichnung / article name 3-teilige ÜBERGANGSVERSCHRAUBUNG AG <i>Three-part male union</i> | Artikelnummer <i>article number</i> | Presskontur <i>press profile</i> | VE Karton box (Stück/piece) |
|---|--|-------------------------------------|-----------------------------------|
| 15 x 1/2" | 1208015012 | M | 10 |
| 18 x 1/2" | 1208018012 | M | 10 |
| 22 x 3/4" | 1208022034 | M | 10 |
| 28 x 1" | 1208028100 | M | 8 |
| 35 x 1 1/4" | 1208035114 | M | 8 |
| 42 x 1 1/2" | 1208042112 | M | 4 |
| 54 x 2" | 1208054200 | M | 2 |



| Artikelbezeichnung / article name WANDWINKEL 90° IG <i>Female wall plate 90°</i> | Artikelnummer <i>article number</i> | Presskontur <i>press profile</i> | VE Karton box (Stück/piece) |
|---|--|-------------------------------------|-----------------------------------|
| 15 x 1/2" | 1234015012 | M | 50 |
| 18 x 1/2" | 1234018012 | M | 40 |
| 22 x 3/4" | 1234022034 | M | 30 |



| Artikelbezeichnung / article name EINSTECKADAPTER AG <i>Straight male insert adapter</i> | Artikelnummer <i>article number</i> | Presskontur <i>press profile</i> | VE Karton box (Stück/piece) |
|---|--|-------------------------------------|-----------------------------------|
| 15 x 1/2" | 1245015012 | M | 120 |
| 18 x 1/2" | 1245018012 | M | 120 |
| 22 x 3/4" | 1245022034 | M | 80 |



| Artikelbezeichnung / article name EINSTECKADAPTER IG <i>Straight female insert adapter</i> | Artikelnummer <i>article number</i> | Presskontur <i>press profile</i> | VE Karton box (Stück/piece) |
|---|--|-------------------------------------|-----------------------------------|
| 15 x 1/2" | 1246015012 | M | 50 |
| 18 x 1/2" | 1246018012 | M | 50 |
| 22 x 1/2" | 1246022012 | M | 40 |
| 22 x 3/4" | 1246022034 | M | 40 |
| 28 x 1" | 1246028100 | M | 40 |



| Artikelbezeichnung / article name FLANSCH mit PRESSANSCHLUSS PN 16 <i>flange with press joint PN 16</i> | Artikelnummer <i>article number</i> | Presskontur <i>press profile</i> | VE Karton box (Stück/piece) |
|--|--|-------------------------------------|-----------------------------------|
| 22 | 1240022 | M | 1 |
| 28 | 1240028 | M | 1 |
| 35 | 1240035 | M | 1 |
| 42 | 1240042 | M | 1 |
| 54 | 1240054 | M | 1 |
| 76,1 | 1240076 | M | 1 |
| 88,9 | 1240088 | M | 1 |
| 108 | 1240108 | M | 1 |
| 139,7 | 1240139 | M | 1 |
| 168,3 | 1240168 | M | 1 |



| Artikelbezeichnung / article name PASSBOGEN 90° a/a <i>Bend 90° m/m</i> | Artikelnummer <i>article number</i> | Presskontur <i>press profile</i> | VE Karton box (Stück/piece) |
|--|--|-------------------------------------|-----------------------------------|
| 15 x 15 | 123501515 | M | 60 |
| 18 x 18 | 123501818 | M | 50 |
| 22 x 22 | 123502222 | M | 40 |
| 28 x 28 | 123502828 | M | 20 |
| 35 x 35 | 123503535 | M | 6 |
| 42 x 42 | 123504242 | M | 2 |
| 54 x 54 | 123505454 | M | 2 |



| Artikelbezeichnung / article name SPRUNGBOGEN a/a <i>By-pass bend m/m</i> | Artikelnummer <i>article number</i> | Presskontur <i>press profile</i> | VE Karton box (Stück/piece) |
|--|--|-------------------------------------|-----------------------------------|
| 15 x 15 | 123601515 | M | 60 |
| 18 x 18 | 123601818 | M | 60 |
| 22 x 22 | 123602222 | M | 40 |
| 28 x 28 | 123602828 | M | 16 |

NEW

Sortimentserweiterung, verfügbar ab 4. Quartal 2023

Range expansion available from Q4 2023

Pressverbinder / *Press fittings*

PRESS INOX M 304



* siehe Seite 9 / please refer to page 9



| Artikelbezeichnung / article name KUPPLUNG <i>Straight coupling</i> | Artikelnummer <i>article number</i> | Presskontur <i>press profile</i> | VE Karton box (Stück/piece) |
|--|--|-------------------------------------|-----------------------------------|
| 15 x 15 | 150001515 | M | 150 |
| 18 x 18 * | 150001818 | M | 120 |
| 22 x 22 | 150002222 | M | 80 |
| 28 x 28 | 150002828 | M | 50 |
| 35 x 35 | 150003535 | M | 24 |
| 42 x 42 | 150004242 | M | 20 |
| 54 x 54 | 150005454 | M | 12 |
| 76 x 76 * | 150007676 | M | 2 |
| 88,9 x 88,9 * | 150008888 | M | 1 |
| 108 x 108 * | 1500108108 | M | 1 |



| Artikelbezeichnung / article name ÜBERGANG AG <i>Straight adapter male</i> | Artikelnummer <i>article number</i> | Presskontur <i>press profile</i> | VE Karton box (Stück/piece) |
|---|--|-------------------------------------|-----------------------------------|
| 15 x 1/2" | 1501015012 | M | 150 |
| 18 x 1/2" * | 1501018012 | M | 120 |
| 22 x 1/2" * | 1501022012 | M | 100 |
| 22 x 3/4" | 1501022034 | M | 80 |
| 22 x 1" * | 1501022100 | M | 50 |
| 28 x 3/4" * | 1501028034 | M | 50 |
| 28 x 1" | 1501028100 | M | 50 |
| 35 x 1 1/4" | 1501035114 | M | 24 |
| 42 x 1 1/2" | 1501042112 | M | 20 |
| 54 x 2" | 1501054200 | M | 10 |



| Artikelbezeichnung / article name ÜBERGANG IG <i>Straight adapter female</i> | Artikelnummer <i>article number</i> | Presskontur <i>press profile</i> | VE Karton box (Stück/piece) |
|---|--|-------------------------------------|-----------------------------------|
| 15 x 1/2" | 1502015012 | M | 120 |
| 18 x 1/2" * | 1502018012 | M | 120 |
| 22 x 3/4" | 1502022034 | M | 80 |
| 28 x 1" | 1502028100 | M | 50 |
| 35 x 1 1/4" | 1502035114 | M | 24 |
| 42 x 1 1/2" | 1502042112 | M | 20 |
| 54 x 2" | 1502054200 | M | 10 |



| Artikelbezeichnung / article name BOGEN 90° i/i <i>Bend 90° f/f</i> | Artikelnummer <i>article number</i> | Presskontur <i>press profile</i> | VE Karton box (Stück/piece) |
|--|--|-------------------------------------|-----------------------------------|
| 15 x 15 | 152001515 | M | 100 |
| 18 x 18 * | 152001818 | M | 80 |
| 22 x 22 | 152002222 | M | 50 |
| 28 x 28 | 152002828 | M | 30 |
| 35 x 35 | 152003535 | M | 12 |
| 42 x 42 | 152004242 | M | 8 |
| 54 x 54 | 152005454 | M | 6 |
| 76,1 x 76,1 * | 152007676 | M | 1 |
| 88,9 x 88,9 * | 152008888 | M | 1 |
| 108 x 108 * | 1520108108 | M | 1 |



| Artikelbezeichnung / article name BOGEN 90° a/i <i>Bend 90° m/f</i> | Artikelnummer <i>article number</i> | Presskontur <i>press profile</i> | VE Karton box (Stück/piece) |
|--|--|-------------------------------------|-----------------------------------|
| 15 x 15 | 152101515 | M | 100 |
| 18 x 18 * | 152101818 | M | 80 |
| 22 x 22 | 152102222 | M | 50 |
| 28 x 28 | 152102828 | M | 30 |
| 35 x 35 | 152103535 | M | 12 |
| 42 x 42 | 152104242 | M | 8 |
| 54 x 54 | 152105454 | M | 6 |
| 76,1 x 76,1 * | 152107676 | M | 1 |
| 88,9 x 88,9 * | 152108888 | M | 1 |
| 108 x 108 * | 1521108108 | M | 1 |



| Artikelbezeichnung / article name BOGEN 45° i/i <i>Bend 45° f/f</i> | Artikelnummer <i>article number</i> | Presskontur <i>press profile</i> | VE Karton box (Stück/piece) |
|--|--|-------------------------------------|-----------------------------------|
| 15 x 15 | 152301515 | M | 120 |
| 18 x 18 * | 152301818 | M | 100 |
| 22 x 22 | 152302222 | M | 60 |
| 28 x 28 | 152302828 | M | 30 |
| 35 x 35 | 152303535 | M | 20 |
| 42 x 42 | 152304242 | M | 12 |
| 54 x 54 | 152305454 | M | 6 |
| 76,1 x 76,1 * | 152307676 | M | 1 |
| 88,9 x 88,9 * | 152308888 | M | 1 |
| 108 x 108 * | 1523108108 | M | 1 |

* verfügbar ab 4.Quartal 2023 / available from Q4 2023
andere Abmessungen auf Anfrage / other diameters on request

* verfügbar ab 4.Quartal 2023 / available from Q4 2023
andere Abmessungen auf Anfrage / other diameters on request



| Artikelbezeichnung / article name BOGEN 45° a/i <i>Bend 45° m/f</i> | Artikelnummer <i>article number</i> | Presskontur <i>press profile</i> | VE Karton box (Stück/piece) |
|--|--|-------------------------------------|-----------------------------------|
| 15 x 15 | 152401515 | M | 120 |
| 18 x 18 * | 152401818 | M | 100 |
| 22 x 22 | 152402222 | M | 60 |
| 28 x 28 | 152402828 | M | 30 |
| 35 x 35 | 152403535 | M | 20 |
| 42 x 42 | 152404242 | M | 12 |
| 54 x 54 | 152405454 | M | 6 |
| 76,1 x 76,1 * | 152407676 | M | 1 |
| 88,9 x 88,9 * | 152408888 | M | 1 |
| 108 x 108 * | 1524108108 | M | 1 |



| Artikelbezeichnung / article name REDUZIERMUFFE i/a <i>Male reducer f/m</i> | Artikelnummer <i>article number</i> | Presskontur <i>press profile</i> | VE Karton box (Stück/piece) |
|--|--|-------------------------------------|-----------------------------------|
| 18 x 15 * | 154301815 | M | 120 |
| 22 x 15 | 154302215 | M | 120 |
| 22 x 18 * | 154302218 | M | 100 |
| 28 x 15 | 154302815 | M | 80 |
| 28 x 18 * | 154302818 | M | 80 |
| 28 x 22 | 154302822 | M | 60 |
| 35 x 22 | 154303522 | M | 40 |
| 35 x 28 | 154303528 | M | 32 |
| 42 x 22 * | 154304222 | M | 24 |
| 42 x 28 | 154304228 | M | 24 |
| 42 x 35 | 154304235 | M | 24 |
| 54 x 22 * | 154305422 | M | 12 |
| 54 x 28 | 154305428 | M | 12 |
| 54 x 35 | 154305435 | M | 12 |
| 54 x 42 | 154305442 | M | 12 |
| 76,1 x 42 | 154307642 | M | 3 |
| 76,1 x 54 | 154307654 | M | 3 |
| 88,9 x 54 * | 154308854 | M | 1 |
| 88,9 x 76,1 * | 154308876 | M | 1 |
| 108 x 54 * | 154310854 | M | 1 |
| 108 x 76,1 * | 154310876 | M | 1 |
| 108 x 88,9 * | 154310888 | M | 1 |

* verfügbar ab 4.Quartal 2023 / available from Q4 2023
andere Abmessungen auf Anfrage / other diameters on request



| Artikelbezeichnung / article name T-STÜCK <i>T-coupling equal</i> | Artikelnummer <i>article number</i> | Presskontur <i>press profile</i> | VE Karton box (Stück/piece) |
|--|--|-------------------------------------|-----------------------------------|
| 15 x 15 x 15 | 15100151515 | M | 80 |
| 18 x 18 x 18 * | 15100181818 | M | 60 |
| 22 x 22 x 22 | 15100222222 | M | 40 |
| 28 x 28 x 28 | 15100282828 | M | 24 |
| 35 x 35 x 35 | 15100353535 | M | 12 |
| 42 x 42 x 42 | 15100424242 | M | 8 |
| 54 x 54 x 54 | 15100545454 | M | 4 |
| 76,1 x 76,1 x 76,1 * | 15100767676 | M | 1 |
| 88,9 x 88,9 x 88,9 * | 15100888888 | M | 1 |
| 108 x 108 x 108 * | 1510108108108 | M | 1 |



| Artikelbezeichnung / article name T-STÜCK REDUZIERT <i>T-coupling reduced</i> | Artikelnummer <i>article number</i> | Presskontur <i>press profiler</i> | VE Karton box (Stück/piece) |
|--|--|--------------------------------------|-----------------------------------|
| 18 x 15 x 18 * | 15110181518 | M | 60 |
| 22 x 15 x 22 | 15110221522 | M | 40 |
| 28 x 15 x 28 | 15110281528 | M | 30 |
| 28 x 22 x 28 | 15110282228 | M | 30 |
| 35 x 22 x 35 | 15110352235 | M | 16 |
| 35 x 28 x 35 | 15110352835 | M | 16 |
| 42 x 22 x 42 | 15110422242 | M | 12 |
| 42 x 28 x 42 | 15110422842 | M | 12 |
| 42 x 35 x 42 | 15110423542 | M | 10 |
| 54 x 22 x 54 * | 15110542254 | M | 6 |
| 54 x 28 x 54 * | 15110542854 | M | 6 |
| 54 x 35 x 54 * | 15110543554 | M | 6 |
| 54 x 42 x 54 | 15110544254 | M | 6 |
| 76,1 x 54 x 76,1 * | 15110765476 | M | 1 |
| 88,9 x 54 x 88,9 * | 15110885488 | M | 1 |
| 108 x 54 x 108 * | 151110854108 | M | 1 |



| Artikelbezeichnung / article name T-STÜCK IG <i>T-coupling female</i> | Artikelnummer <i>article number</i> | Presskontur <i>press profile</i> | VE Karton box (Stück/piece) |
|--|--|-------------------------------------|-----------------------------------|
| 15 x 1/2" x 15 | 15120151215 | M | 60 |
| 18 x 1/2" x 18 * | 15120181218 | M | 50 |
| 22 x 1/2" x 22 | 15120221222 | M | 40 |
| 28 x 1/2" x 28 | 15120281228 | M | 30 |
| 35 x 1/2" x 35 | 15120351235 | M | 16 |
| 42 x 1/2" x 42 | 15120421242 | M | 10 |
| 54 x 1/2" x 54 | 15120541254 | M | 6 |
| 76,1 x 3/4" x 76,1 * | 15120763476 | M | 1 |
| 88,9 x 3/4" x 88,9 * | 15120883488 | M | 1 |
| 108 x 3/4" x 108 * | 151210834108 | M | 1 |

* verfügbar ab 4.Quartal 2023 / available from Q4 2023
andere Abmessungen auf Anfrage / other diameters on request



Artikelbezeichnung / article name
FLANSCH mit PRESSANSCHLUSS PN 16
flange with press joint PN 16

Artikelnummer
article number

Presskontur
press profile

VE Karton
box
 (Stück/piece)

| | | | |
|------|---------|---|---|
| 42 | 1540042 | M | 1 |
| 54 | 1540054 | M | 1 |
| 76,1 | 1540076 | M | 1 |
| 88,9 | 1540088 | M | 1 |
| 108 | 1540108 | M | 1 |

NEW

verfügbar ab Herbst 2023 / available from autumn 2023

Pressverbinder / *Press fittings*

PRESS COPPER M



* verfügbar ab 4.Quartal 2023 / available from Q4 2023
 andere Abmessungen auf Anfrage / other diameters on request



* siehe Seite 9 / please refer to page 9



| Artikelbezeichnung / article name KUPPLUNG <i>Straight coupling</i> | Artikelnummer <i>article number</i> | Presskontur <i>press profile</i> | VE Karton box (Stück/piece) |
|--|--|-------------------------------------|-----------------------------------|
| 15 x 15 | 680001515 | M | 150 |
| 18 x 18 | 680001818 | M | 120 |
| 22 x 22 | 680002222 | M | 80 |
| 28 x 28 | 680002828 | M | 50 |
| 35 x 35 | 680003535 | M | 24 |
| 42 x 42 | 680004242 | M | 20 |
| 54 x 54 | 680005454 | M | 12 |



| Artikelbezeichnung / article name SCHIEBEMUFFE <i>Slip coupling</i> | Artikelnummer <i>article number</i> | Presskontur <i>press profile</i> | VE Karton box (Stück/piece) |
|--|--|-------------------------------------|-----------------------------------|
| 15 x 15 | 680401515 | M | 100 |
| 18 x 18 | 680401818 | M | 60 |
| 22 x 22 | 680402222 | M | 50 |
| 28 x 28 | 680402828 | M | 30 |
| 35 x 35 | 680403535 | M | 20 |
| 42 x 42 | 680404242 | M | 12 |
| 54 x 54 | 680405454 | M | 8 |



| Artikelbezeichnung / article name VERSCHLUSSKAPPE <i>End cap</i> | Artikelnummer <i>article number</i> | Presskontur <i>press profile</i> | VE Karton box (Stück/piece) |
|---|--|-------------------------------------|-----------------------------------|
| 15 | 6841015 | M | 60 |
| 18 | 6841018 | M | 50 |
| 22 | 6841022 | M | 50 |
| 28 | 6841028 | M | 40 |
| 35 | 6841035 | M | 24 |



Messing / brass

| Artikelbezeichnung / article name ÜBERGANG AG <i>Straight adapter male</i> | Artikelnummer <i>article number</i> | Presskontur <i>press profile</i> | VE Karton box (Stück/piece) |
|---|--|-------------------------------------|-----------------------------------|
| 15 x 1/2" | 6801015012 | M | 150 |
| 15 x 3/4" | 6801015034 | M | 100 |
| 18 x 3/4" | 6801018034 | M | 100 |
| 22 x 1/2" | 6801022012 | M | 100 |
| 22 x 3/4" | 6801022034 | M | 80 |
| 22 x 1" | 6801022100 | M | 50 |
| 28 x 3/4" | 6801028034 | M | 50 |
| 28 x 1" | 6801028100 | M | 50 |



Kupfer / copper

| | | | |
|-------------|------------|---|----|
| 35 x 1 1/4" | 6801035114 | M | 24 |
| 42 x 1 1/2" | 6801042112 | M | 20 |
| 54 x 2" | 6801054200 | M | 10 |



Messing / brass

| Artikelbezeichnung / article name ÜBERGANG IG <i>Straight adapter female</i> | Artikelnummer <i>article number</i> | Presskontur <i>press profile</i> | VE Karton box (Stück/piece) |
|---|--|-------------------------------------|-----------------------------------|
| 15 x 1/2" | 6802015012 | M | 120 |
| 15 x 3/4" | 6802015034 | M | 80 |
| 18 x 3/4" | 6802018034 | M | 80 |
| 22 x 1/2" | 6802022012 | M | 100 |
| 22 x 3/4" | 6802022034 | M | 80 |
| 22 x 1" | 6802022100 | M | 50 |
| 28 x 3/4" | 6802028034 | M | 50 |
| 28 x 1" | 6802028100 | M | 50 |



Kupfer / copper

| | | | |
|-------------|------------|---|----|
| 35 x 1 1/4" | 6802035114 | M | 24 |
| 42 x 1 1/2" | 6802042112 | M | 20 |
| 54 x 2" | 6802054200 | M | 10 |



| Artikelbezeichnung / article name BOGEN 90° i/i <i>Bend 90° f/f</i> | Artikelnummer <i>article number</i> | Presskontur <i>press profile</i> | VE Karton box (Stück/piece) |
|--|--|-------------------------------------|-----------------------------------|
| 15 x 15 | 682001515 | M | 120 |
| 18 x 18 | 682001818 | M | 80 |
| 22 x 22 | 682002222 | M | 50 |
| 28 x 28 | 682002828 | M | 30 |
| 35 x 35 | 682003535 | M | 12 |
| 42 x 42 | 682004242 | M | 8 |
| 54 x 54 | 682005454 | M | 6 |



| Artikelbezeichnung / article name BOGEN 90° a/i <i>Bend 90° m/f</i> | Artikelnummer <i>article number</i> | Presskontur <i>press profile</i> | VE Karton box (Stück/piece) |
|--|--|-------------------------------------|-----------------------------------|
| 15 x 15 | 682101515 | M | 120 |
| 18 x 18 | 682101818 | M | 80 |
| 22 x 22 | 682102222 | M | 50 |
| 28 x 28 | 682102828 | M | 30 |
| 35 x 35 | 682103535 | M | 12 |
| 42 x 42 | 682104242 | M | 8 |
| 54 x 54 | 682105454 | M | 6 |



| Artikelbezeichnung / article name BOGEN 45° i/i <i>Bend 45° f/f</i> | Artikelnummer <i>article number</i> | Presskontur <i>press profile</i> | VE Karton box (Stück/piece) |
|--|--|-------------------------------------|-----------------------------------|
| 15 x 15 | 682301515 | M | 120 |
| 18 x 18 | 682301818 | M | 100 |
| 22 x 22 | 682302222 | M | 60 |
| 28 x 28 | 682302828 | M | 30 |
| 35 x 35 | 682303535 | M | 20 |
| 42 x 42 | 682304242 | M | 12 |
| 54 x 54 | 682305454 | M | 6 |



| Artikelbezeichnung / article name BOGEN 45° a/i <i>Bend 45° m/f</i> | Artikelnummer article number | Presskontur press profile | VE Karton box (Stück/piece) |
|--|---------------------------------|------------------------------|-----------------------------------|
| 15 x 15 | 682401515 | M | 120 |
| 18 x 18 | 682401818 | M | 100 |
| 22 x 22 | 682402222 | M | 60 |
| 28 x 28 | 682402828 | M | 30 |
| 35 x 35 | 682403535 | M | 20 |
| 42 x 42 | 682404242 | M | 12 |
| 54 x 54 | 682405454 | M | 6 |



| Artikelbezeichnung / article name BOGEN 90° AG <i>Bend 90° male</i> | Artikelnummer article number | Presskontur press profile | VE Karton box (Stück/piece) |
|--|---------------------------------|------------------------------|-----------------------------------|
| 15 x 1/2" | 6825015012 | M | 80 |
| 18 x 1/2" | 6825018012 | M | 60 |
| 22 x 3/4" | 6825022034 | M | 40 |
| 28 x 1" | 6825028100 | M | 24 |



| Artikelbezeichnung / article name BOGEN 90° IG <i>Bend 90° female</i> | Artikelnummer article number | Presskontur press profile | VE Karton box (Stück/piece) |
|--|---------------------------------|------------------------------|-----------------------------------|
| 15 x 1/2" | 6826015012 | M | 80 |
| 18 x 1/2" | 6826018012 | M | 60 |
| 22 x 3/4" | 6826022034 | M | 40 |
| 28 x 1" | 6826028100 | M | 24 |



| Artikelbezeichnung / article name REDUZIERMUFFE i/i <i>Straight reducer f/f</i> | Artikelnummer article number | Presskontur press profile | VE Karton box (Stück/piece) |
|--|---------------------------------|------------------------------|-----------------------------------|
| 22 x 15 | 680302215 | M | 100 |
| 28 x 22 | 680302822 | M | 50 |



| Artikelbezeichnung / article name REDUZIERMUFFE i/a <i>Male reducer f/m</i> | Artikelnummer article number | Presskontur press profile | VE Karton box (Stück/piece) |
|--|---------------------------------|------------------------------|-----------------------------------|
| 18 x 15 | 684301815 | M | 120 |
| 22 x 15 | 684302215 | M | 120 |
| 22 x 18 | 684302218 | M | 100 |
| 28 x 15 | 684302815 | M | 80 |
| 28 x 18 | 684302818 | M | 80 |
| 28 x 22 | 684302822 | M | 60 |
| 35 x 22 | 684303522 | M | 40 |
| 35 x 28 | 684303528 | M | 36 |



| Artikelbezeichnung / article name REDUZIERMUFFE i/a <i>Male reducer f/m</i> | Artikelnummer article number | Presskontur press profile | VE Karton box (Stück/piece) |
|--|---------------------------------|------------------------------|-----------------------------------|
| 42 x 28 | 684304228 | M | 24 |
| 42 x 35 | 684304235 | M | 24 |
| 54 x 35 | 684305435 | M | 12 |
| 54 x 42 | 684305442 | M | 12 |



| Artikelbezeichnung / article name T-STÜCK IG <i>T-coupling female</i> | Artikelnummer article number | Presskontur press profile | VE Karton box (Stück/piece) |
|--|---------------------------------|------------------------------|-----------------------------------|
| 15 x 1/2" x 15 | 68120151215 | M | 60 |
| 18 x 1/2" x 18 | 68120181218 | M | 60 |
| 22 x 1/2" x 22 | 68120221222 | M | 40 |
| 22 x 3/4" x 22 | 68120223422 | M | 30 |
| 28 x 1/2" x 28 | 68120281228 | M | 30 |
| 28 x 3/4" x 28 | 68120283428 | M | 20 |
| 35 x 1/2" x 35 | 68120351235 | M | 16 |
| 42 x 1/2" x 42 | 68120421242 | M | 10 |
| 54 x 1/2" x 54 | 68120541254 | M | 6 |



| Artikelbezeichnung / article name T-STÜCK <i>T-coupling equal</i> | Artikelnummer article number | Presskontur press profile | VE Karton box (Stück/piece) |
|--|---------------------------------|------------------------------|-----------------------------------|
| 15 x 15 x 15 | 68100151515 | M | 80 |
| 18 x 18 x 18 | 68100181818 | M | 60 |
| 22 x 22 x 22 | 68100222222 | M | 40 |
| 28 x 28 x 28 | 68100282828 | M | 24 |
| 35 x 35 x 35 | 68100353535 | M | 12 |
| 42 x 42 x 42 | 68100424242 | M | 8 |
| 54 x 54 x 54 | 68100545454 | M | 4 |



| Artikelbezeichnung / article name T-STÜCK REDUZIERT <i>T-coupling reduced</i> | Artikelnummer article number | Presskontur press profile | VE Karton box (Stück/piece) |
|--|---------------------------------|------------------------------|-----------------------------------|
| 18 x 15 x 18 | 68110181518 | M | 60 |
| 22 x 15 x 22 | 68110221522 | M | 40 |
| 22 x 18 x 22 | 68110221822 | M | 40 |
| 28 x 15 x 28 | 68110281528 | M | 30 |
| 28 x 18 x 28 | 68110281828 | M | 30 |
| 28 x 22 x 28 | 68110282228 | M | 30 |
| 35 x 22 x 35 | 68110352235 | M | 16 |
| 35 x 28 x 35 | 68110352835 | M | 16 |
| 42 x 22 x 42 | 68110422242 | M | 12 |
| 42 x 28 x 42 | 68110422842 | M | 12 |
| 42 x 35 x 42 | 68110423542 | M | 10 |

Pressverbinder / Press fittings



| Artikelbezeichnung / article name T-STÜCK REDUZIERT <i>T-coupling reduced</i> | Artikelnummer article number | Presskontur press profile | VE Karton box (Stück/piece) |
|---|---------------------------------|------------------------------|-----------------------------------|
| 54 x 22 x 54 | 68110542254 | M | 6 |
| 54 x 28 x 54 | 68110542854 | M | 6 |
| 54 x 35 x 54 | 68110543554 | M | 6 |
| 54 x 42 x 54 | 68110544254 | M | 6 |



| Artikelbezeichnung / article name T-STÜCK REDUZIERT <i>T-coupling reduced</i> | Artikelnummer article number | Presskontur press profile | VE Karton box (Stück/piece) |
|---|---------------------------------|------------------------------|-----------------------------------|
| 22 x 15 x 15 | 68115221515 | M | 40 |
| 22 x 22 x 15 | 68115222215 | M | 40 |
| 28 x 22 x 22 | 68115282222 | M | 20 |
| 28 x 28 x 22 | 68115282822 | M | 20 |



| Artikelbezeichnung / article name 2-teilige ANSCHLUSSVERSCHRAUBUNG IG <i>Tap connector</i> | Artikelnummer article number | Presskontur press profile | VE Karton box (Stück/piece) |
|--|---------------------------------|------------------------------|-----------------------------------|
| 15 x 1/2" | 6807015012 | M | 100 |
| 15 x 3/4" | 6807015034 | M | 50 |
| 22 x 3/4" | 6807022034 | M | 50 |
| 22 x 1" | 6807022100 | M | 50 |
| 28 x 1 1/4" | 6807028114 | M | 40 |



| Artikelbezeichnung / article name 3-teilige ÜBERGANGSVERSCHRAUBUNG AG <i>Three-part male union</i> | Artikelnummer article number | Presskontur press profile | VE Karton box (Stück/piece) |
|--|---------------------------------|------------------------------|-----------------------------------|
| 15 x 1/2" | 6808015012 | M | 100 |
| 22 x 3/4" | 6808022034 | M | 50 |
| 28 x 1" | 6808028100 | M | 24 |



| Artikelbezeichnung / article name WANDWINKEL 90° IG <i>Female wall plate 90°</i> | Artikelnummer article number | Presskontur press profile | VE Karton box (Stück/piece) |
|--|---------------------------------|------------------------------|-----------------------------------|
| 15 x 1/2" | 6834015012 | M | 50 |

PRESS COPPER AQUAGAS M



Druckklasse / Pressure class MOP 5/GT 1

* siehe Seite 9 / please refer to page 9



| Artikelbezeichnung / article name KUPPLUNG <i>Straight coupling</i> | Artikelnummer <i>article number</i> | Presskontur <i>press profile</i> | VE Karton box (Stück/piece) |
|--|--|-------------------------------------|-----------------------------------|
| 15 x 15 | 790001515 | M | 150 |
| 18 x 18 | 790001818 | M | 120 |
| 22 x 22 | 790002222 | M | 80 |
| 28 x 28 | 790002828 | M | 50 |
| 35 x 35 | 790003535 | M | 24 |
| 42 x 42 | 790004242 | M | 20 |
| 54 x 54 | 790005454 | M | 12 |



| Artikelbezeichnung / article name SCHIEBEMUFFE <i>Slip coupling</i> | Artikelnummer <i>article number</i> | Presskontur <i>press profile</i> | VE Karton box (Stück/piece) |
|--|--|-------------------------------------|-----------------------------------|
| 15 x 15 | 790401515 | M | 100 |
| 18 x 18 | 790401818 | M | 60 |
| 22 x 22 | 790402222 | M | 50 |
| 28 x 28 | 790402828 | M | 30 |
| 35 x 35 | 790403535 | M | 20 |
| 42 x 42 | 790404242 | M | 12 |
| 54 x 54 | 790405454 | M | 8 |



| Artikelbezeichnung / article name VERSCHLUSSKAPPE <i>End cap</i> | Artikelnummer <i>article number</i> | Presskontur <i>press profile</i> | VE Karton box (Stück/piece) |
|---|--|-------------------------------------|-----------------------------------|
| 15 | 7941015 | M | 60 |
| 18 | 7941018 | M | 50 |
| 22 | 7941022 | M | 50 |
| 28 | 7941028 | M | 40 |
| 35 | 7941035 | M | 24 |



Messing / brass

| Artikelbezeichnung / article name ÜBERGANG AG <i>Straight adapter male</i> | Artikelnummer <i>article number</i> | Presskontur <i>press profile</i> | VE Karton box (Stück/piece) |
|---|--|-------------------------------------|-----------------------------------|
| 15 x 1/2" | 7901015012 | M | 150 |
| 15 x 3/4" | 7901015034 | M | 100 |
| 18 x 3/4" | 7901018034 | M | 100 |
| 22 x 1/2" | 7901022012 | M | 100 |
| 22 x 3/4" | 7901022034 | M | 80 |
| 22 x 1" | 7901022100 | M | 50 |
| 28 x 3/4" | 7901028034 | M | 50 |
| 28 x 1" | 7901028100 | M | 50 |



Kupfer / copper

| | | | |
|-------------|------------|---|----|
| 35 x 1 1/4" | 7901035114 | M | 24 |
| 42 x 1 1/2" | 7901042112 | M | 20 |
| 54 x 2" | 7901054200 | M | 10 |

Druckklasse / Pressure class MOP 5/GT 1



Messing / brass

| Artikelbezeichnung / article name ÜBERGANG IG <i>Straight adapter female</i> | Artikelnummer <i>article number</i> | Presskontur <i>press profile</i> | VE Karton box (Stück/piece) |
|---|--|-------------------------------------|-----------------------------------|
| 15 x 1/2" | 7902015012 | M | 120 |
| 15 x 3/4" | 7902015034 | M | 80 |
| 18 x 3/4" | 7902018034 | M | 80 |
| 22 x 1/2" | 7902022012 | M | 100 |
| 22 x 3/4" | 7902022034 | M | 80 |
| 22 x 1" | 7902022100 | M | 50 |
| 28 x 3/4" | 7902028034 | M | 50 |
| 28 x 1" | 7902028100 | M | 50 |

NEW
NEW



Kupfer / copper

| | | | |
|-------------|------------|---|----|
| 35 x 1 1/4" | 7902035114 | M | 24 |
| 42 x 1 1/2" | 7902042112 | M | 20 |
| 54 x 2" | 7902054200 | M | 10 |



| Artikelbezeichnung / article name BOGEN 90° i/i <i>Bend 90° f/f</i> | Artikelnummer <i>article number</i> | Presskontur <i>press profile</i> | VE Karton box (Stück/piece) |
|--|--|-------------------------------------|-----------------------------------|
| 15 x 15 | 792001515 | M | 120 |
| 18 x 18 | 792001818 | M | 80 |
| 22 x 22 | 792002222 | M | 50 |
| 28 x 28 | 792002828 | M | 30 |
| 35 x 35 | 792003535 | M | 12 |
| 42 x 42 | 792004242 | M | 8 |
| 54 x 54 | 792005454 | M | 6 |



| Artikelbezeichnung / article name BOGEN 90° a/i <i>Bend 90° m/f</i> | Artikelnummer <i>article number</i> | Presskontur <i>press profile</i> | VE Karton box (Stück/piece) |
|--|--|-------------------------------------|-----------------------------------|
| 15 x 15 | 792101515 | M | 120 |
| 18 x 18 | 792101818 | M | 80 |
| 22 x 22 | 792102222 | M | 50 |
| 28 x 28 | 792102828 | M | 30 |
| 35 x 35 | 792103535 | M | 12 |
| 42 x 42 | 792104242 | M | 8 |
| 54 x 54 | 792105454 | M | 6 |

Druckklasse / Pressure class MOP 5/GT 1



| Artikelbezeichnung / article name BOGEN 45° i/i <i>Bend 45° f/f</i> | Artikelnummer <i>article number</i> | Presskontur <i>press profile</i> | VE Karton box (Stück/piece) |
|--|--|-------------------------------------|-----------------------------------|
| 15 x 15 | 792301515 | M | 120 |
| 18 x 18 | 792301818 | M | 100 |
| 22 x 22 | 792302222 | M | 60 |
| 28 x 28 | 792302828 | M | 30 |
| 35 x 35 | 792303535 | M | 20 |
| 42 x 42 | 792304242 | M | 12 |
| 54 x 54 | 792305454 | M | 6 |



| Artikelbezeichnung / article name BOGEN 45° a/i <i>Bend 45° m/f</i> | Artikelnummer <i>article number</i> | Presskontur <i>press profile</i> | VE Karton box (Stück/piece) |
|--|--|-------------------------------------|-----------------------------------|
| 15 x 15 | 792401515 | M | 120 |
| 18 x 18 | 792401818 | M | 100 |
| 22 x 22 | 792402222 | M | 60 |
| 28 x 28 | 792402828 | M | 30 |
| 35 x 35 | 792403535 | M | 20 |
| 42 x 42 | 792404242 | M | 12 |
| 54 x 54 | 792405454 | M | 6 |



| Artikelbezeichnung / article name BOGEN 90° AG <i>Bend 90° male</i> | Artikelnummer <i>article number</i> | Presskontur <i>press profile</i> | VE Karton box (Stück/piece) |
|--|--|-------------------------------------|-----------------------------------|
| 15 x 1/2" | 7925015012 | M | 80 |
| 18 x 1/2" | 7925018012 | M | 60 |
| 22 x 3/4" | 7925022034 | M | 40 |
| 28 x 1" | 7925028100 | M | 24 |



| Artikelbezeichnung / article name BOGEN 90° IG <i>Bend 90° female</i> | Artikelnummer <i>article number</i> | Presskontur <i>press profile</i> | VE Karton box (Stück/piece) |
|--|--|-------------------------------------|-----------------------------------|
| 15 x 1/2" | 7926015012 | M | 80 |
| 18 x 1/2" | 7926018012 | M | 60 |
| 22 x 3/4" | 7926022034 | M | 40 |
| 28 x 1" | 7926028100 | M | 24 |



| Artikelbezeichnung / article name REDUZIERMUFFE i/i <i>Straight reducer f/f</i> | Artikelnummer <i>article number</i> | Presskontur <i>press profile</i> | VE Karton box (Stück/piece) |
|--|--|-------------------------------------|-----------------------------------|
| 22 x 15 | 790302215 | M | 100 |
| 28 x 22 | 790302822 | M | 50 |
| 35 x 28 | 790303528 | M | 24 |



| Artikelbezeichnung / article name REDUZIERMUFFE i/a <i>Male reducer f/m</i> | Artikelnummer <i>article number</i> | Presskontur <i>press profile</i> | VE Karton box (Stück/piece) |
|--|--|-------------------------------------|-----------------------------------|
| 18 x 15 | 794301815 | M | 120 |
| 22 x 15 | 794302215 | M | 120 |
| 22 x 18 | 794302218 | M | 100 |
| 28 x 15 | 794302815 | M | 80 |
| 28 x 18 | 794302818 | M | 80 |
| 28 x 22 | 794302822 | M | 60 |
| 35 x 22 | 794303522 | M | 40 |
| 35 x 28 | 794303528 | M | 36 |
| 42 x 28 | 794304228 | M | 24 |
| 42 x 35 | 794304235 | M | 24 |
| 54 x 35 | 794305435 | M | 12 |
| 54 x 42 | 794305442 | M | 12 |



| Artikelbezeichnung / article name T-STÜCK IG <i>T-coupling female</i> | Artikelnummer <i>article number</i> | Presskontur <i>press profile</i> | VE Karton box (Stück/piece) |
|--|--|-------------------------------------|-----------------------------------|
| 15 x 1/2" x 15 | 79120151215 | M | 60 |
| 18 x 1/2" x 18 | 79120181218 | M | 60 |
| 22 x 1/2" x 22 | 79120221222 | M | 40 |
| 22 x 3/4" x 22 | 79120223422 | M | 30 |
| 28 x 1/2" x 28 | 79120281228 | M | 30 |
| 28 x 3/4" x 28 | 79120283428 | M | 20 |
| 35 x 1/2" x 35 | 79120351235 | M | 16 |
| 42 x 1/2" x 42 | 79120421242 | M | 10 |
| 54 x 1/2" x 54 | 79120541254 | M | 6 |



| Artikelbezeichnung / article name T-STÜCK <i>T-coupling equal</i> | Artikelnummer <i>article number</i> | Presskontur <i>press profile</i> | VE Karton box (Stück/piece) |
|--|--|-------------------------------------|-----------------------------------|
| 15 x 15 x 15 | 79100151515 | M | 80 |
| 18 x 18 x 18 | 79100181818 | M | 60 |
| 22 x 22 x 22 | 79100222222 | M | 40 |
| 28 x 28 x 28 | 79100282828 | M | 24 |
| 35 x 35 x 35 | 79100353535 | M | 12 |
| 42 x 42 x 42 | 79100424242 | M | 8 |
| 54 x 54 x 54 | 79100545454 | M | 4 |



| Artikelbezeichnung / article name T-STÜCK REDUZIERT <i>T-coupling reduced</i> | Artikelnummer <i>article number</i> | Presskontur <i>press profile</i> | VE Karton <i>box</i> (Stück/piece) |
|--|--|-------------------------------------|--|
| 18 x 15 x 18 | 79110181518 | M | 60 |
| 22 x 15 x 22 | 79110221522 | M | 40 |
| 22 x 18 x 22 | 79110221822 | M | 40 |
| 28 x 15 x 28 | 79110281528 | M | 30 |
| 28 x 18 x 28 | 79110281828 | M | 30 |
| 28 x 22 x 28 | 79110282228 | M | 30 |
| 35 x 22 x 35 | 79110352235 | M | 16 |
| 35 x 28 x 35 | 79110352835 | M | 16 |
| 42 x 22 x 42 | 79110422242 | M | 12 |
| 42 x 28 x 42 | 79110422842 | M | 12 |
| 42 x 35 x 42 | 79110423542 | M | 10 |
| 54 x 22 x 54 | 79110542254 | M | 6 |
| 54 x 28 x 54 | 79110542854 | M | 6 |
| 54 x 35 x 54 | 79110543554 | M | 6 |
| 54 x 42 x 54 | 79110544254 | M | 6 |



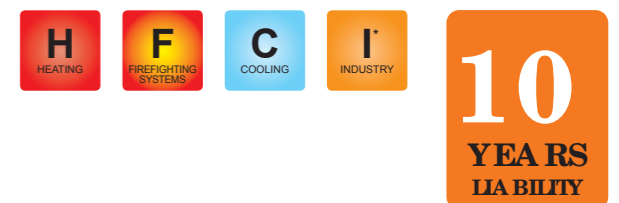
| Artikelbezeichnung / article name T-STÜCK REDUZIERT <i>T-coupling reduced</i> | Artikelnummer <i>article number</i> | Presskontur <i>press profile</i> | VE Karton <i>box</i> (Stück/piece) |
|--|--|-------------------------------------|--|
| 22 x 15 x 15 | 79115221515 | M | 40 |
| 22 x 22 x 15 | 79115222215 | M | 40 |
| 28 x 22 x 22 | 79115282222 | M | 20 |
| 28 x 28 x 22 | 79115282822 | M | 20 |



| Artikelbezeichnung / article name WANDWINKEL 90° IG <i>Female wall plate 90°</i> | Artikelnummer <i>article number</i> | Presskontur <i>press profile</i> | VE Karton <i>box</i> (Stück/piece) |
|---|--|-------------------------------------|--|
| 15 x 1/2" | 7934015012 | M | 50 |

Pressverbinder / Press fittings

**PRESS
STEEL HD**





| Artikelbezeichnung / article name KUPPLUNG <i>Straight coupling</i> | Artikelnummer <i>article number</i> | Presskontur <i>press profile</i> | VE Karton box (Stück/piece) |
|--|--|-------------------------------------|-----------------------------------|
| 1/2" x 1/2" | 28000012012 | HD | 50 |
| 3/4" x 3/4" | 28000034034 | HD | 40 |
| 1" x 1" | 28000100100 | HD | 30 |
| 1 1/4" x 1 1/4" | 28000114114 | HD | 12 |
| 1 1/2" x 1 1/2" | 28000112112 | HD | 12 |
| 2" x 2" | 28000200200 | HD | 7 |



| Artikelbezeichnung / article name SCHIEBEMUFFE <i>Slip coupling</i> | Artikelnummer <i>article number</i> | Presskontur <i>press profile</i> | VE Karton box (Stück/piece) |
|--|--|-------------------------------------|-----------------------------------|
| 1/2" x 1/2" | 28040012012 | HD | 60 |
| 3/4" x 3/4" | 28040034034 | HD | 40 |
| 1" x 1" | 28040100100 | HD | 30 |
| 1 1/4" x 1 1/4" | 28040114114 | HD | 12 |
| 1 1/2" x 1 1/2" | 28040112112 | HD | 12 |
| 2" x 2" | 28040200200 | HD | 6 |



| Artikelbezeichnung / article name VERSCHLUSSKAPPE <i>End cap</i> | Artikelnummer <i>article number</i> | Presskontur <i>press profile</i> | VE Karton box (Stück/piece) |
|---|--|-------------------------------------|-----------------------------------|
| 1/2" | 28410012000 | HD | 120 |
| 3/4" | 28410034000 | HD | 80 |
| 1" | 28410100000 | HD | 50 |
| 1 1/4" | 28410114000 | HD | 24 |
| 1 1/2" | 28410112000 | HD | 15 |
| 2" | 28410200000 | HD | 12 |



| Artikelbezeichnung / article name ÜBERGANG AG <i>Straight adapter male</i> | Artikelnummer <i>article number</i> | Presskontur <i>press profile</i> | VE Karton box (Stück/piece) |
|---|--|-------------------------------------|-----------------------------------|
| 1/2" x 1/2" | 28010012012 | HD | 90 |
| 3/4" x 3/4" | 28010034034 | HD | 50 |
| 1" x 1" | 28010100100 | HD | 30 |
| 1 1/4" x 1 1/4" | 28010114114 | HD | 15 |
| 1 1/2" x 1 1/2" | 28010112112 | HD | 12 |
| 2" x 2" | 28010200200 | HD | 8 |



| Artikelbezeichnung / article name ÜBERGANG IG <i>Straight adapter female</i> | Artikelnummer <i>article number</i> | Presskontur <i>press profile</i> | VE Karton box (Stück/piece) |
|---|--|-------------------------------------|-----------------------------------|
| 1/2" x 1/2" | 28020012012 | HD | 90 |
| 3/4" x 3/4" | 28020034034 | HD | 50 |
| 1" x 1" | 28020100100 | HD | 30 |
| 1 1/4" x 1 1/4" | 28020114114 | HD | 15 |
| 1 1/2" x 1 1/2" | 28020112112 | HD | 12 |
| 2" x 2" | 28020200200 | HD | 8 |



| Artikelbezeichnung / article name BOGEN 90° i/i <i>Bend 90° f/f</i> | Artikelnummer <i>article number</i> | Presskontur <i>press profile</i> | VE Karton box (Stück/piece) |
|--|--|-------------------------------------|-----------------------------------|
| 1/2" x 1/2" | 28200012012 | HD | 40 |
| 3/4" x 3/4" | 28200034034 | HD | 30 |
| 1" x 1" | 28200100100 | HD | 15 |
| 1 1/4" x 1 1/4" | 28200114114 | HD | 8 |
| 1 1/2" x 1 1/2" | 28200112112 | HD | 7 |
| 2" x 2" | 28200200200 | HD | 4 |



| Artikelbezeichnung / article name BOGEN 90° a/i <i>Bend 90° m/f</i> | Artikelnummer <i>article number</i> | Presskontur <i>press profile</i> | VE Karton box (Stück/piece) |
|--|--|-------------------------------------|-----------------------------------|
| 1/2" x 1/2" | 28210012012 | HD | 50 |
| 3/4" x 3/4" | 28210034034 | HD | 30 |
| 1" x 1" | 28210100100 | HD | 15 |
| 1 1/4" x 1 1/4" | 28210114114 | HD | 10 |
| 1 1/2" x 1 1/2" | 28210112112 | HD | 6 |
| 2" x 2" | 28210200200 | HD | 4 |



| Artikelbezeichnung / article name BOGEN 45° i/i <i>Bend 45° f/f</i> | Artikelnummer <i>article number</i> | Presskontur <i>press profile</i> | VE Karton box (Stück/piece) |
|--|--|-------------------------------------|-----------------------------------|
| 1/2" x 1/2" | 28230012012 | HD | 50 |
| 3/4" x 3/4" | 28230034034 | HD | 30 |
| 1" x 1" | 28230100100 | HD | 20 |
| 1 1/4" x 1 1/4" | 28230114114 | HD | 10 |
| 1 1/2" x 1 1/2" | 28230112112 | HD | 8 |
| 2" x 2" | 28230200200 | HD | 6 |



| Artikelbezeichnung / article name BOGEN 45° a/i <i>Bend 45° m/f</i> | Artikelnummer <i>article number</i> | Presskontur <i>press profile</i> | VE Karton <i>box</i> (Stück/piece) |
|--|--|-------------------------------------|--|
| 1/2" x 1/2" | 28240012012 | HD | 50 |
| 3/4" x 3/4" | 28240034034 | HD | 40 |
| 1" x 1" | 28240100100 | HD | 15 |
| 1 1/4" x 1 1/4" | 28240114114 | HD | 12 |
| 1 1/2" x 1 1/2" | 28240112112 | HD | 8 |
| 2" x 2" | 28240200200 | HD | 6 |



| Artikelbezeichnung / article name REDUZIERMUFFE i/i <i>Straight reducer ff</i> | Artikelnummer <i>article number</i> | Presskontur <i>press profile</i> | VE Karton <i>box</i> (Stück/piece) |
|---|--|-------------------------------------|--|
| 3/4" x 1/2" | 28030034012 | HD | 40 |
| 1" x 3/4" | 28030100034 | HD | 30 |



| Artikelbezeichnung / article name REDUZIERMUFFE i/a <i>Male reducer f/m</i> | Artikelnummer <i>article number</i> | Presskontur <i>press profile</i> | VE Karton <i>box</i> (Stück/piece) |
|--|--|-------------------------------------|--|
| 3/4" x 1/2" | 28430034012 | HD | 50 |
| 1" x 1/2" | 28430100012 | HD | 40 |
| 1" x 3/4" | 28430100034 | HD | 40 |
| 1 1/4" x 3/4" | 28430114034 | HD | 20 |
| 1 1/4" x 1" | 28430114100 | HD | 20 |
| 1 1/2" x 3/4" | 28430112034 | HD | 20 |
| 1 1/2" x 1" | 28430112100 | HD | 20 |
| 1 1/2" x 1 1/4" | 28430112114 | HD | 20 |
| 2" x 1" | 28430200100 | HD | 12 |
| 2" x 1 1/4" | 28430200114 | HD | 12 |
| 2" x 1 1/2" | 28430200112 | HD | 12 |



| Artikelbezeichnung / article name REDUZIERMUFFE a/i <i>Male reducer m/f</i> | Artikelnummer <i>article number</i> | Presskontur <i>press profile</i> | VE Karton <i>box</i> (Stück/piece) |
|--|--|-------------------------------------|--|
| 15 x 1/2" | 28480012015 | HD | 60 |
| 18 x 1/2" | 28480012018 | HD | 60 |
| 22 x 3/4" | 28480034022 | HD | 40 |
| 28 x 1" | 28480100028 | HD | 25 |
| 35 x 1 1/4" | 28480114035 | HD | 20 |
| 42 x 1 1/2" | 28480112042 | HD | 12 |
| 54 x 2" | 28480200054 | HD | 7 |



| Artikelbezeichnung / article name T-STÜCK <i>T-coupling equal</i> | Artikelnummer <i>article number</i> | Presskontur <i>press profile</i> | VE Karton <i>box</i> (Stück/piece) |
|--|--|-------------------------------------|--|
| 1/2" x 1/2" x 1/2" | 2810012012012 | HD | 25 |
| 3/4" x 3/4" x 3/4" | 2810034034034 | HD | 15 |
| 1" x 1" x 1" | 2810100100100 | HD | 10 |
| 1 1/4" x 1 1/4" x 1 1/4" | 2810114114114 | HD | 5 |
| 1 1/2" x 1 1/2" x 1 1/2" | 2810112112112 | HD | 5 |
| 2" x 2" x 2" | 2810200200200 | HD | 3 |



| Artikelbezeichnung / article name T-STÜCK REDUZIERT <i>T-coupling reduced</i> | Artikelnummer <i>article number</i> | Presskontur <i>press profile</i> | VE Karton <i>box</i> (Stück/piece) |
|--|--|-------------------------------------|--|
| 3/4" x 1/2" x 3/4" | 2811034012034 | HD | 20 |
| 1" x 1/2" x 1" | 2811100012100 | HD | 10 |
| 1" x 3/4" x 1" | 2811100034100 | HD | 10 |
| 1 1/4" x 3/4" x 1 1/4" | 2811114034114 | HD | 7 |
| 1 1/4" x 1" x 1 1/4" | 2811114100114 | HD | 7 |
| 1 1/2" x 1" x 1 1/2" | 2811112100112 | HD | 5 |
| 1 1/2" x 1 1/4" x 1 1/2" | 2811112114112 | HD | 5 |
| 2" x 1" x 2" | 2811200100200 | HD | 3 |
| 2" x 1 1/4" x 2" | 2811200114200 | HD | 3 |
| 2" x 1 1/2" x 2" | 2811200112200 | HD | 3 |



| Artikelbezeichnung / article name T-STÜCK IG <i>T-coupling female</i> | Artikelnummer <i>article number</i> | Presskontur <i>press profile</i> | VE Karton <i>box</i> (Stück/piece) |
|--|--|-------------------------------------|--|
| 1/2" x 1/2" x 1/2" | 281201212012 | HD | 25 |
| 3/4" x 1/2" x 3/4" | 281203412034 | HD | 20 |
| 1" x 1/2" x 1" | 281210012100 | HD | 10 |
| 1" x 3/4" x 1" | 281210034100 | HD | 10 |
| 1 1/4" x 1/2" x 1 1/4" | 281211412114 | HD | 7 |
| 1 1/4" x 3/4" x 1 1/4" | 281211434114 | HD | 7 |
| 1 1/2" x 1/2" x 1 1/2" | 281211212112 | HD | 5 |
| 1 1/2" x 3/4" x 1 1/2" | 281211234112 | HD | 5 |
| 2" x 1/2" x 2" | 281220012200 | HD | 3 |
| 2" x 3/4" x 2" | 281220034200 | HD | 3 |



| Artikelbezeichnung / article name FLANGE mit PRESSANSCHLUSS PN16 flange with press joint PN16 | Artikelnummer article number | Presskontur press profile | VE Karton box (Stück/piece) |
|---|---------------------------------|------------------------------|-----------------------------------|
| 1 1/4" x 4" | 28400114000 | HD | 2 |
| 1 1/2" x 4" | 28400112000 | HD | 2 |
| 2" x 4" | 28400200000 | HD | 2 |



| Artikelbezeichnung / article name 3-teilige ÜBERGANGSVERSCHRAUBUNG AG three-part male union | Artikelnummer article number | Presskontur press profile | VE Karton box (Stück/piece) |
|---|---------------------------------|------------------------------|-----------------------------------|
| 1/2" x 1/2" | 28080012012 | HD | 10 |
| 3/4" x 3/4" | 28080034034 | HD | 10 |
| 1" x 1" | 28080100100 | HD | 8 |
| 1 1/4" x 1 1/4" | 28080114114 | HD | 8 |
| 1 1/2" x 1 1/2" | 28080112112 | HD | 4 |
| 2" x 2" | 28080200200 | HD | 4 |

Dichtringe / O-rings

EPDM
FPM/FKM
HNBR





| Artikelbezeichnung / <i>article name</i> DICHTRING, EPDM <i>O-ring, EPDM</i> | Artikelnummer <i>article number</i> | VE Karton <i>box</i> (Stück/ <i>piece</i>) |
|---|--|---|
|---|--|---|

| | | |
|-------|---------|-----|
| 12 | 1282012 | 200 |
| 15 | 1282015 | 200 |
| 18 | 1282018 | 200 |
| 22 | 1282022 | 200 |
| 28 | 1282028 | 200 |
| 35 | 1282035 | 100 |
| 42 | 1282042 | 50 |
| 54 | 1282054 | 50 |
| 76,1 | 1282076 | 10 |
| 88,9 | 1282088 | 10 |
| 108 | 1282108 | 5 |
| 139,7 | 1282139 | 5 |
| 168,3 | 1282168 | 5 |



| Artikelbezeichnung / <i>article name</i> DICHTRING für GAS, HNBR (Gelb) <i>O-ring for Gas, HNBR (yellow)</i> | Artikelnummer <i>article number</i> | VE Karton <i>box</i> (Stück/ <i>piece</i>) |
|---|--|---|
|---|--|---|

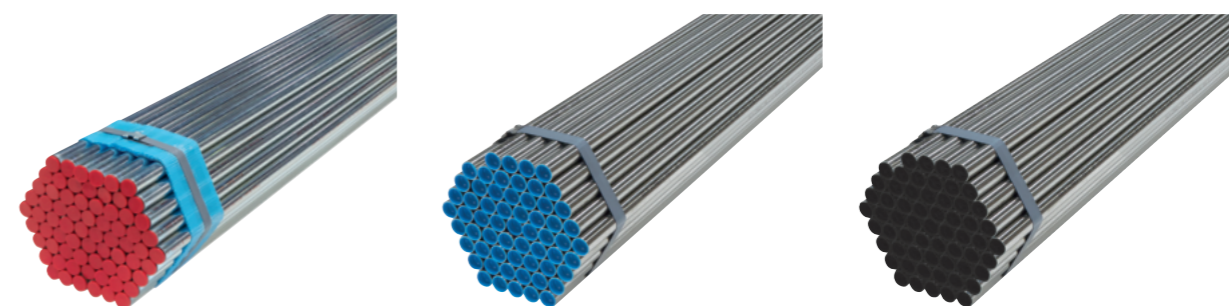
| | | |
|-------|---------|-----|
| 15 | 1286015 | 200 |
| 18 | 1286018 | 200 |
| 22 | 1286022 | 200 |
| 28 | 1286028 | 200 |
| 35 | 1286035 | 100 |
| 42 | 1286042 | 50 |
| 54 | 1286054 | 50 |
| 76,1 | 1286076 | 10 |
| 88,9 | 1286088 | 10 |
| 108 | 1286108 | 5 |
| 139,7 | 1286139 | 5 |
| 168,3 | 1286168 | 5 |

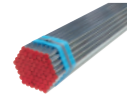


| Artikelbezeichnung / <i>article name</i> DICHTRING, FPM (DIN 1629) / FKM (ASTM D1418) <i>O-ring, FPM (DIN 1629) / FKM (ASTM D1418)</i> | Artikelnummer <i>article number</i> | VE Karton <i>box</i> (Stück/ <i>piece</i>) |
|---|--|---|
|---|--|---|

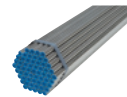
| | | |
|-------|---------|-----|
| 15 | 1284015 | 200 |
| 18 | 1284018 | 200 |
| 22 | 1284022 | 200 |
| 28 | 1284028 | 200 |
| 35 | 1284035 | 100 |
| 42 | 1284042 | 50 |
| 54 | 1284054 | 50 |
| 76,1 | 1284076 | 10 |
| 88,9 | 1284088 | 10 |
| 108 | 1284108 | 5 |
| 139,7 | 1284139 | 5 |
| 168,3 | 1284168 | 5 |

C-Stahl / Carbon steel
Edelstahl / Stainless steel

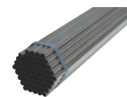




| Artikelbezeichnung / article name C-Stahlrohr verzinkt (außen) DIN EN10305-3 <i>Carbon steel pipe (zinc pl. outside) DIN EN10305-3</i> | Artikelnummer article number | Bund / bundle (m) |
|---|---------------------------------|----------------------|
| PRESS STEEL PIPE 12 x 1,2 | 239001212 | 600 |
| PRESS STEEL PIPE 15 x 1,2 | 239001512 | 840 |
| PRESS STEEL PIPE 18 x 1,2 | 239001812 | 450 |
| PRESS STEEL PIPE 22 x 1,5 | 239002215 | 360 |
| PRESS STEEL PIPE 28 x 1,5 | 239002815 | 300 |
| PRESS STEEL PIPE 35 x 1,5 | 239003515 | 180 |
| PRESS STEEL PIPE 42 x 1,5 | 239004215 | 150 |
| PRESS STEEL PIPE 54 x 1,5 | 239005415 | 114 |
| PRESS STEEL PIPE 76,1 x 2,0 | 239007620 | 114 |
| PRESS STEEL PIPE 88,9 x 2,0 | 239008820 | 60 |
| PRESS STEEL PIPE 108 x 2,0 | 239010820 | 60 |



| Artikelbezeichnung / article name Edelstahlrohr 316L/1.4404 DIN EN10312-2 <i>Stainless steel pipe 316L/1.4404 DIN EN10312-2</i> | Artikelnummer article number | Bund / bundle (m) |
|--|---------------------------------|----------------------|
| PRESS INOX 316L PIPE 15 x 1,0 | 129001510 | 420 |
| PRESS INOX 316L PIPE 18 x 1,0 | 129001810 | 360 |
| PRESS INOX 316L PIPE 22 x 1,2 | 129002212 | 360 |
| PRESS INOX 316L PIPE 28 x 1,2 | 129002812 | 240 |
| PRESS INOX 316L PIPE 35 x 1,5 | 129003515 | 150 |
| PRESS INOX 316L PIPE 42 x 1,5 | 129004215 | 120 |
| PRESS INOX 316L PIPE 54 x 1,5 | 129005415 | 90 |
| PRESS INOX 316L PIPE 76,1 x 2,0 | 129007620 | 60 |
| PRESS INOX 316L PIPE 88,9 x 2,0 | 129008820 | 30 |
| PRESS INOX 316L PIPE 108 x 2,0 | 129010820 | 30 |
| PRESS INOX 316L PIPE 139,7 x 2,0 | 129013920 | 15 |
| PRESS INOX 316L PIPE 168,3 x 2,0 | 129016820 | 15 |



| Artikelbezeichnung / article name Edelstahlrohr 439/1.4520 DIN EN10312-2 <i>Stainless steel pipe 439/1.4520 DIN EN10312-2</i> | Artikelnummer article number | Bund / bundle (m) |
|--|---------------------------------|----------------------|
| PRESS INOX 439 PIPE 15 x 1,0 | 129601510 | 420 |
| PRESS INOX 439 PIPE 18 x 1,0 | 129601810 | 360 |
| PRESS INOX 439 PIPE 22 x 1,2 | 129602212 | 360 |
| PRESS INOX 439 PIPE 28 x 1,2 | 129602812 | 240 |
| PRESS INOX 439 PIPE 35 x 1,5 | 129603515 | 150 |
| PRESS INOX 439 PIPE 42 x 1,5 | 129604215 | 120 |
| PRESS INOX 439 PIPE 54 x 1,5 | 129605415 | 90 |
| PRESS INOX 439 PIPE 76,1 x 1,5 | 129607615 | 60 |
| PRESS INOX 439 PIPE 88,9 x 1,5 | 129608815 | 30 |
| PRESS INOX 439 PIPE 108 x 1,5 | 129610815 | 30 |

verfügbar ab Sommer 2023 / available from summer 2023

Presswerkzeuge / pressing tools

Entgrater / deburring tools

Zubehör / accessories



| Artikelbezeichnung / article name AKKU-PRESSWERKZEUG <i>battery pressing tool</i> | Artikelnummer <i>article number</i> | VE Karton <i>box</i> (Stück/piece) |
|--|--|--|
| Novopress ACO103 BT 12V-2,0Ah + 1 Akku, 1 Ladegerät, im Koffer, ohne Presszangen <i>1 battery, 1 charger, in plastic case, no press jaws</i> (4860580-50) | ACO103 | 1 |
| SET Novopress ACO103 BT 12V-2,0Ah + 1 Akku, 1 Ladegerät, im Koffer, mit 4 Presszangen M15-28 PB1 <i>1 battery, 1 charger, in plastic case, with 4 press jaws</i> M15-28 PB1 (4872780-50) | ACO103-SET-M | 1 |
| 12 M (Presszange / <i>press jaw</i> PB1 48043-50) | PZN12MM-PB1 | 1 |
| 15 M (Presszange / <i>press jaw</i> PB1 48044-50) | PZN15MM-PB1 | 1 |
| 18 M (Presszange / <i>press jaw</i> PB1 48045-50) | PZN18MM-PB1 | 1 |
| 22 M (Presszange / <i>press jaw</i> PB1 48046-50) | PZN22MM-PB1 | 1 |
| 28 M (Presszange / <i>press jaw</i> PB1 48047-50) | PZN28MM-PB1 | 1 |
| 35 M (Presszange / <i>press jaw</i> PB1 48048-50) | PZN35MM-PB1 | 1 |
| Akku / <i>battery</i> 12V 2,0Ah (18366-50) für ACO103 BT | AKUN12V | 1 |
| Ladegerät / <i>charger</i> 220-240V EU für Akku / <i>for battery</i> 12V 2,0Ah (17662-50) | LDGCLIN12 | 1 |
| Novopress ACO203 BT 18V-2,0Ah + 2 Akku, 1 Ladegerät, im Koffer, ohne Presszangen <i>2 batteries, 1 charger, in plastic case, no press jaws</i> (4717580-50) | ACO203 | 1 |
| 12 M (Presszange / <i>press jaw</i> PB2 47569-50) | PZN12M-PB2 | 1 |
| 15 M (Presszange / <i>press jaw</i> PB2 47570-50) | PZN15M-PB2 | 1 |
| 18 M (Presszange / <i>press jaw</i> PB2 47571-50) | PZN18M-PB2 | 1 |
| 22 M (Presszange / <i>press jaw</i> PB2 47572-50) | PZN22M-PB2 | 1 |
| 28 M (Presszange / <i>press jaw</i> PB2 47573-50) | PZN28M-PB2 | 1 |
| 35 M (Presszange / <i>press jaw</i> PB2 47574-50) | PZN35M-PB2 | 1 |
| 1/2" HD (Presszange / <i>press jaw</i> PB2 48467-50) | PZN12HD-PB2 | 1 |
| 3/4" HD (Presszange / <i>press jaw</i> PB2 48468-50) | PZN34HD-PB2 | 1 |
| 1" HD (Presszange / <i>press jaw</i> PB2 48469-50) | PZN10HD-PB2 | 1 |
| ZB203 42-54/40-63 (43610-50) Zwischenzange im Koffer / <i>intermediate jaw in plastic case</i> | ZZN4254 | 1 |
| 42 M (Presskette / <i>press collar</i> - 48585-50) | PKN42M | 1 |
| 54 M (Presskette / <i>press collar</i> - 48633-50) | PKN54M | 1 |

| Artikelbezeichnung / article name AKKU-PRESSWERKZEUG <i>battery pressing tool</i> | Artikelnummer <i>article number</i> | VE Karton <i>box</i> (Stück/piece) |
|---|--|--|
| 1 1/4" HD (Presskette / <i>press collar</i> 48314-50) | PKN114HD | 1 |
| 1 1/2" HD (Presskette / <i>press collar</i> 48315-50) | PKN112HD | 1 |
| 2" HD (Presskette / <i>press collar</i> 48316-50) | PKN200HD | 1 |
| SET 42 M und 54 M mit Grundbacke im Koffer <i>SET 42 M and 54 M with intermediate jaw in plastic case</i> ZB203 im Koffer / <i>in plastic case</i> (48960-50) | PKSN4254M203 | 1 |
| Akku / <i>battery</i> 18V-2,0Ah (18368-50) für ACO203 BT | AKUN18V | 1 |
| Ladegerät / <i>charger</i> 230V EU (17076-50) für Akku / <i>for battery</i> 18V 2,0Ah-5,0Ah | LDGN230V | 1 |
| Novopress ACO203 XL BT 18V-5,0Ah + 2 Akkus, 1 Ladegerät, im Koffer, ohne Presszangen <i>2 batteries, 1 charger, in plastic case, no press jaws</i> (4717880-50) | ACO203XL | 1 |
| 12 M (Presszange / <i>press jaw</i> PB2 47569-50) | PZN12M-PB2 | 1 |
| 15 M (Presszange / <i>press jaw</i> PB2 47570-50) | PZN15M-PB2 | 1 |
| 18 M (Presszange / <i>press jaw</i> PB2 47571-50) | PZN18M-PB2 | 1 |
| 22 M (Presszange / <i>press jaw</i> PB2 47572-50) | PZN22M-PB2 | 1 |
| 28 M (Presszange / <i>press jaw</i> PB2 47573-50) | PZN28M-PB2 | 1 |
| 35 M (Presszange / <i>press jaw</i> PB2 47574-50) | PZN35M-PB2 | 1 |
| 1/2" HD (Presszange / <i>press jaw</i> PB2 48467-50) | PZN12HD-PB2 | 1 |
| 3/4" HD (Presszange / <i>press jaw</i> PB2 48468-50) | PZN34HD-PB2 | 1 |
| 1" HD (Presszange / <i>press jaw</i> PB2 48469-50) | PZN10HD-PB2 | 1 |
| ZB203 42-54/40-63 (47587-50) Zwischenzange im Koffer / <i>intermediate jaw in plastic case</i> | ZZN4254 | 1 |
| ZB221 66.7 76.1 88.9 108-1 (47948-50) | ZZN221 | 1 |
| ZB222 108-2 (47949-50) Zwischenzange im Koffer / <i>intermediate jaw in plastic case</i> | ZZN222 | 1 |
| 42 M (Presskette / <i>press collar</i> - 48585-50) | PKN42M | 1 |
| 54 M (Presskette / <i>press collar</i> - 48633-50) | PKN54M | 1 |
| 1 1/4" HD (Presskette / <i>press collar</i> - 48314-50) | PKN114HD | 1 |
| 1 1/2" HD (Presskette / <i>press collar</i> - 48315-50) | PKN112HD | 1 |
| 2" HD (Presskette / <i>press collar</i> - 48316-50) | PKN200HD | 1 |

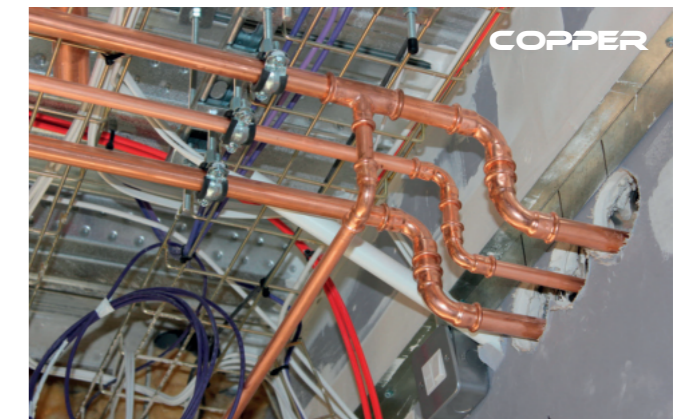
| Artikelbezeichnung / article name AKKU-PRESSWERKZEUG <i>battery pressing tool</i> | Artikelnummer <i>article number</i> | VE Karton <i>box</i> (Stück/piece) |
|--|--|--|
|  76,1 M (Presskette / <i>press collar</i> - 48636-50) | PKN76M | 1 |
| 88,9 M (Presskette / <i>press collar</i> - 48637-50) | PKN88M | 1 |
| 108 M (Presskette / <i>press collar</i> - 48638-50) | PKN108M | 1 |
| Akku / <i>battery</i> 18V-5,0Ah (18100-50) für ACO203 XL BT + ACO403 BT | AKUN18V-5 | 1 |
| Ladegerät / <i>charger</i> 230V EU (17076-50) für Akku / <i>for battery</i> 18V 2,0Ah-5,0Ah | LDGN230V | 1 |
|  Novopress ACO403 BT 18V-5,0Ah + 2 Akkus, 1 Ladegerät, im Koffer, ohne Presszangen <i>2 batteries, 1 charger, in plastic case, no pressing jaws</i> (4852380-50) | ACO403 | 1 |
| 76,1 M (Presskette / <i>press collar</i> - 44345-50) | PKN76M-HP | 1 |
| 88,9 M (Presskette / <i>press collar</i> - 44346-50) | PKN88M-HP | 1 |
| 108 M (Presskette / <i>press collar</i> - 44347-50) | PKN108M-HP | 1 |
| 139,7 M (Presskette / <i>press collar</i> - 45045-40) | PKN139M | 1 |
| 168,3 M (Presskette / <i>press collar</i> - 45050-40) | PKN168M | 1 |
| Akku / <i>battery</i> 18V-5,0Ah (18100-50) für ACO203 XL BT + ACO403 BT | AKUN18V-5 | 1 |
| Ladegerät / <i>charger</i> 230V EU (17076-50) für Akku / <i>for battery</i> 18V 2,0-5,0Ah | LDGN230V | 1 |
| Artikelbezeichnung / article name Entgrater <i>Deburring tool</i> | Artikelnummer <i>article number</i> | VE Karton <i>box</i> (Stück/piece) |
| Entgrater 10 - 54mm <i>Deburring tool 10 - 54mm</i> | EG1054 | 12 |

Referenzen / References

Auszug aus europaweiten Projekten, bei denen PCC Pressverbinder verwendet wurden.
PCC press fittings have been used in various projects in Europe.

-  Deutschland / *Germany*
 - Fußball- und Eissportstadion / *Soccer and ice sports stadium*
 - Hotels / *Hotels*
 - Discounterkette / *Discounter*
-  Belgien / *Belgium*
 - führender Sportartikelhersteller / *Leading sporting goods manufacturers*
-  Dänemark / *Denmark*
 - Medizinisches Zentrum / *Medical Centre*
-  Großbritannien / *Great Britain*
 - Biomasse Heizanlage / *Biomass heating system*
 - Schulen / *Schools*
 - Brauerei / *Brewery*
-  Italien / *Italy*
 - Automobilwerk / *Automobile plant*
-  Spanien / *Spain*
 - Messezentrum / *Exhibition Centre*
 - Medizinisches Zentrum / *Medical Centre*
-  Ungarn / *Hungary*
 - Automobilwerk / *Automobile plant*
 - Stadion / *Stadium*
 - Hotels / *Hotels*

Installationsbeispiele von PCC Pressverbindern / *Installation examples for PCC press fittings*



Allgemeine Verkaufs- und Lieferbedingungen der PCC GmbH

1. Allgemeines / Geltungsbereich

- 1.1 Unsere Allgemeinen Verkaufs- und Lieferbedingungen (im Folgenden AGB's genannt) gelten für sämtliche Verträge, Lieferungen und sonstige Leistungen einschließlich Beratungsleistungen und Auskünfte, sofern sie nicht mit unserer ausdrücklichen schriftlichen Zustimmung geändert oder ausgeschlossen werden. Allgemeine Geschäftsbedingungen unserer Vertragspartner werden nicht anerkannt, es sei denn wir haben diesen ausdrücklich schriftlich zugestimmt.
- 1.2 Unsere AGB's gelten auch für alle zukünftigen Verträge mit dem Besteller sowie für zukünftige an ihn zu erbringende Lieferungen und sonstige Leistungen.
- 1.3 Sofern zwischen uns und einem Kunden ein Rahmenvertrag besteht, so hat dieser Vorrang. Die AGB's verstehen sich ergänzend zum Rahmenvertrag.

2. Angebot / Preise / Vertragsabschluss

- 2.1 Alle Angebote sind freibleibend, sofern sie nicht ausdrücklich als verbindlich gekennzeichnet sind.
- 2.2 Unsere Preise verstehen sich netto ab Werk/Lager zuzüglich der am Tag der Rechnungsstellung gültigen gesetzlichen MwSt., zuzüglich Verpackung, Fracht, Porto, Zoll sowie etwaigen Versicherungskosten. Etwaige länderspezifische Gebühren/Abgaben sind ebenfalls nicht im Preis enthalten und werden je nach Aufwand gesondert in Rechnung gestellt.
- 2.3 Wird unser Angebot nicht innerhalb der im Angebot angegebenen Gültigkeitsfrist angenommen, behalten wir uns vor, die Preise anzupassen oder das Angebot zu widerrufen.
- Der Vertrag kommt durch unsere schriftliche Auftragsbestätigung zustande. Diese ist nur gültig, sofern es keine Zahlungsrückstände aus früheren Lieferungen gibt und wir keine negative Kreditprüfungsauskunft über den Besteller erhalten.
- 2.4 Aufträge, Vertragsänderungen und Vertragsergänzungen sowie Nebenabreden bedürfen generell der Schriftform.
- Änderungen und Annullierung von Aufträgen sind grundsätzlich nur nach vorheriger Rücksprache und schriftlicher Bestätigung möglich. Etwaig anfallende Kosten werden in Rechnung gestellt.
- 2.5 Alle von unseren Mitarbeitern abgegebenen Erklärungen und mit ihnen getroffenen Vereinbarungen bedürfen unserer schriftlichen Bestätigung. Dies gilt insbesondere für die Abgabe von Beschaffenheits- oder Haltbarkeitsgarantien.
- 2.6 Technische Zeichnungen und Angaben sowie sonstige Leistungsdaten sind grundsätzlich unverbindlich, es sei denn, diese werden ausdrücklich vertraglich vereinbart.
- Wir behalten uns vor, jederzeit zumutbare Konstruktionsänderungen vorzunehmen.
- 2.7 Der Besteller ist generell dazu verpflichtet die Eignung unserer Ware, für den von ihm gewünschten Verwendungszweck, sorgfältig zu prüfen.

3. Proben und Muster / Unterlagen

- 3.1 Unsere Proben und Muster gelten als annähernde Anschauungsstücke für Qualität, Material und Eigenschaften. Alle Angaben über Maße, Gewicht und Verwendungszweck unserer Produkte dienen der bloßen Beschreibung und enthalten keine Eigenschaftszusicherung.
- 3.2 Die Verwertung und Weitergabe unserer Muster/Proben an Dritte ist nicht gestattet.
- 3.3 Jegliche Unterlagen wie Angebote, Kataloge, Zeichnungen, Bildmaterial, technische Datenblätter etc. unterliegen dem Urheberrecht der PCC GmbH und dürfen ohne unsere Zustimmung Dritten nicht zugänglich gemacht und nicht vervielfältigt werden.

4. Zahlungsbedingungen

- 4.1 Zum Geldeinzug sind nur mit schriftlicher Inkasso-Vollmacht ausgestattete Beauftragte unserer Firma berechtigt.
- 4.2 Unsere Zahlungsziele lauten wie folgt: 8 Tage 1,5 % Skonto bzw. 20 Tage netto, ab Rechnungsdatum. Skontoabzüge sind nur zulässig, sofern alle vorherigen Forderungen vollständig beglichen sind. Unsere Zahlungsfristen sind nur dann eingehalten, wenn uns der zu zahlende Betrag am Fälligkeitstermin zur Verfügung steht. Bei Zahlungen in anderer Währung als in Euro gilt die Zahlungsfrist an dem Tag als eingehalten, wenn der Zahlungsbetrag als vereinbarter Euro-Betrag zur Verfügung steht.
- 4.3 Bei Zahlungsverzug des Bestellers sind wir berechtigt, Verzugszinsen in gesetzlicher Höhe (§ 288 BGB) zu berechnen. Wir behalten uns vor, einen weiteren Schaden geltend zu machen.
- 4.4 Eine Aufrechnung mit nicht anerkannten oder mit nicht rechtskräftig festgestellten Gegenforderungen des Bestellers ist ausgeschlossen.
- 4.5 Ungeachtet anderslautender Bestimmungen des Bestellers sind wir berechtigt, Zahlungen zunächst auf noch offene Verbindlichkeiten aus früher geschlossenen Verträgen anzurechnen, wobei zunächst mit etwa angefallenen Kosten und Zinsen und dann mit der Hauptforderung verrechnet wird.

5. Lieferfristen / Teillieferung

- 5.1 Angegebene Lieferfristen sind stets unverbindlich, es sei denn es wurde etwas Anderes ausdrücklich schriftlich vereinbart.
- 5.2 Lieferfristen verlängern sich angemessen beim Eintritt unvorhersehbarer Hindernisse, die außerhalb unserer Einflussmöglichkeiten liegen, wie Streik, Aussperrung, Betriebsstörungen, Verzögerungen in der Anlieferung von Vormaterial und zwar gleichgültig, ob diese Hindernisse bei uns oder unserem Zulieferer eintreten. Derartige Umstände sind auch dann nicht von uns zu vertreten, wenn wir bereits in Verzug sind.
- 5.3 Sollen wir verbindlich zugesagte Fristen und Termine nicht einhalten und uns ins Verzug befinden, so muss der Besteller uns zunächst eine angemessene Nachfrist zur Leistungserbringung setzen. Sofern diese Nachfrist ergebnislos verstreicht, hat der Besteller Anspruch auf eine Verzugsentschädigung in Höhe von 0,5 % für jede vollendete Woche des Verzugs, insgesamt höchstens bis zu 3 % des Rechnungswertes der vom Verzug betroffenen Lieferungen und Leistungen. Darüber hinausgehende Ansprüche sind ausgeschlossen, es sei denn der Verzug beruht auf zumindest grober Fahrlässigkeit unsererseits.
- 5.4 Wir sind zu zumutbaren Teillieferungen berechtigt, die wir sofort in Rechnung stellen können. Etwaige Mengenrabattvereinbarungen bleiben unberührt.
- 5.5 Bei Sonderanfertigungen sind Mehr- oder Minderlieferungen bis zu 10 % zulässig und werden in der Rechnung berücksichtigt.

6. Gefahrenübergang

- 6.1 Die Gefahr geht auf den Besteller über, sobald die Ware unser Werk oder das Lager verlassen hat. Wir haften nicht für Beschädigungen und Verlust im Zuge der Beförderung.
- 6.2 Verzögert sich der Versand aus Gründen, die der Besteller zu vertreten hat, so geht die Gefahr mit dem Zugang der Anzeige der Versandbereitschaft auf ihn über.

7. Eigentumsvorbehalt

- 7.1 Die von uns gelieferte Ware bleibt unser Eigentum, bis alle unsere gegenwärtigen Ansprüche gegen den Besteller sowie künftigen, soweit sie mit der gelieferten Ware in Zusammenhang stehen, erfüllt sind.
- 7.2 Der Besteller ist berechtigt, die in unserem Eigentum stehenden Liefergegenstände (Vorbehaltware) im ordentlichen Geschäftsgang weiter zu veräußern. Er tritt uns jedoch bereits jetzt alle Forderungen aus dieser Weiterveräußerung ab und zwar gleichgültig, ob die Vorbehaltware vor oder nach Verarbeitung weiterveräußert oder ob sie mit einem Grundstück oder mit beweglichen Sachen verbunden wird oder nicht. Wird die Vorbehaltware nach Verarbeitung oder zusammen mit anderen Waren, die uns nicht gehören, weiterveräußert oder wird sie mit einem Grundstück oder mit beweglichen Sachen verbunden, so gilt die Forderung des Bestellers gegen seine Abnehmer in Höhe der zwischen dem Besteller und uns vereinbarten Lieferpreise für die Vorbehaltware als abgetreten.
- 7.3 Zur Einziehung dieser Forderungen ist der Besteller auch nach der Abtretung an uns ermächtigt. Unsere Befugnis, die Forderung selbst einzuziehen, bleibt hiervon unberührt. Jedoch verpflichten wir uns, dies nicht zu tun, solange der Besteller seinen Zahlungsverpflichtungen ordnungsgemäß nachkommt. Macht der Besteller von der Einziehungsbefugnis Gebrauch, so steht uns der eingezogene Erlös in Höhe des zwischen dem Besteller und uns vereinbarten Lieferpreises für die Vorbehaltware zu.
- 7.4 Wir verpflichten uns, die uns zustehenden Sicherheiten auf Anforderung insoweit freizugeben, als ihr Wert die zu sichernden Forderungen, soweit diese noch nicht beglichen sind, um mehr als 20% übersteigt.
- 7.5 Nehmen wir Wechsel als Zahlungsmittel entgegen, so besteht unser Eigentumsvorbehalt solange fort, bis feststeht, dass wir aus diesem Wechsel nicht mehr in Anspruch genommen werden können.

8. Mängelrüge / Gewährleistung

- 8.1 Offene Mängel müssen innerhalb von 3 Tagen nach Erhalt der Ware schriftlich und spezifiziert gerügt werden. Dies gilt auch für Falschliefereien und Mehr- oder Minderlieferungen (es sei denn die Mehr- oder Minderlieferungen sind Vertragsbestandteil). Andere Mängel müssen ebenfalls innerhalb 8 Tagen gerügt werden. Verstöße gegen die Rügepflicht ziehen den Verlust der Mängelansprüche des Bestellers nach sich.
- 8.2 Im Falle einer Reklamation hat der Besteller die Ware in der Originalverpackung an uns zu übersenden, vorausgesetzt ihm liegt hierfür unsere schriftliche Bestätigung vor.
- 8.3 Bei berechtigten Mängelrügen erfolgt nach unserer Wahl Nachbesserung oder Ersatzlieferung. Schlägt die Nachbesserung oder die Ersatzlieferung fehl oder verstreicht eine uns gesetzte angemessene Nachfrist zur Nacherfüllung ungenutzt, ist der Besteller berechtigt, die Vergütung herabzusetzen oder vom Vertrag zurückzutreten.

- 8.4 Nach Ablauf von 12 Monaten seit Gefahrübergang sind sämtliche Mängelansprüche ausgeschlossen. Diese Frist beträgt 24 Monate, wenn wir für einen Verbraucher liefern. In jedem Fall beträgt die Frist 12 Monate, wenn wir gebrauchte Waren liefern. Schulden wir die Erstellung eines Werks, z.B. Reparatur, beträgt diese Frist in jedem Fall 12 Monate und bezieht sich nur auf die Werkeleistung und die erneuerten Teile.
- 8.5 Die gesetzlichen Regelungen zum Verbrauchsgüterkauf bleiben unberührt.

9. Schadenersatz / Haftung

- 9.1 Wir haften nach den gesetzlichen Vorschriften uneingeschränkt für Schäden, die auf einer von uns erklärten Garantie beruhen.
- 9.2 Wir haften ferner für Schäden aus der Verletzung des Lebens, des Körpers oder der Gesundheit, es sei denn, wir hätten die Pflichtverletzung nicht zu vertreten, und für Schäden, die auf einer Pflichtverletzung durch uns beruhen, es sei denn, wir hätten die Pflichtverletzung weder vorsätzlich noch grob fahrlässig begangen. Unsere Haftung nach Produkthaftungsgesetz bleibt, soweit sie zwingend ist, unberührt.
- 9.3 Im Übrigen haften wir nicht auf Schadenersatz für Mängel oder andere Pflichtverletzungen. Ausgenommen sind Schäden, die auf einer schuldhaften Verletzung wesentlicher Vertragspflichten zurückzuführen sind; in diesem Fall beschränkt sich unsere Haftung auf den Schaden, den wir bei Vertragsschluss als mögliche Folge der Pflichtverletzung vorausgesehen haben oder unter Berücksichtigung der Umstände, die wir kannten oder kennen mussten, hätten voraussehen müssen.
- 9.4 Unsere Haftung auf Mängel oder andere Pflichtverletzungen gemäß vorstehendem Absatz 9.3 ist bei Sachschäden zusätzlich beschränkt auf die Versicherungssumme der von uns unterhaltenen Haftpflichtversicherung, über die auf Wunsch des Bestellers eine Bestätigung des Versicherers erstellt werden kann. Für Vermögensschäden beschränkt sich unserer Haftung gemäß vorstehendem Absatz 9.3 auf den entgangenen Gewinn aus der Verwendung der konkreten Lieferung.
- 9.5 Die Pflichtverletzung unserer gesetzlichen Vertreter oder unserer Erfüllungsgehilfen steht einer Pflichtverletzung durch uns gleich.
- 9.6 Etwa bestehende gesetzliche Rücktrittsrechte werden durch die vorstehenden Regelungen nicht eingeschränkt.

10. Rücknahme / Widerruf

- 10.1 Für gewerbliche Käufer gibt es grundsätzlich kein Recht auf Widerruf bzw. Rückgabe. Von uns gelieferte Waren werden nur mit vorheriger schriftlicher Bestätigung und in Originalverpackung zurück genommen. Hierfür berechnen wir eine Bearbeitungsgebühr in Höhe von 25 % des Netto-Warenwertes, mindestens jedoch 50 Euro.

11. Erfüllungsort / Gerichtsstand / anzuwendendes Recht

- 11.1 Erfüllungsort ist der Sitz der PCC GmbH in 71332 Waiblingen.
- 11.2 Gerichtsstand ist 71332 Waiblingen. Wir sind jedoch berechtigt, den Besteller auch am Ort seines Geschäftssitzes gerichtlich in Anspruch zu nehmen.
- 11.3 Für diesen Vertrag gilt allein deutsches Recht unter Ausschluss des UN-Kaufrechts (CISG).

12. Salvatorische Klausel

- 12.1 Sollten einzelne Teile der vorstehenden Bedingungen ganz oder teilweise unwirksam sein oder werden, so bleiben alle übrigen Geschäftsbedingungen unberührt.

13. Datenschutz

- 13.1 Unter Bezugnahme auf den § 19a BDSG weisen wir darauf hin, dass die im Zusammenhang mit der Geschäftsbeziehung anfallenden Daten gespeichert werden.

Informationen zum Datenschutz erhalten Sie unter www.pcc-press.de

PCC GmbH
Postfach 1509
71305 Waiblingen
Deutschland
Tel.: +49 7151 168 85 - 0
Fax: +49 7151 168 85 - 99
info@pcc-press.de
Stand: Januar 2021

General Terms and Conditions of Sale and Delivery of PCC GmbH

1. General matters / scope

- 1.1 Unless they are changed or precluded with our express written consent, our General Terms and Conditions of Sale and Delivery apply to all contracts, deliveries, and other services, including advisory services and information. General business terms and conditions of our contract partner are not recognised, unless we have expressly consented to them in writing.
- 1.2 Our General Terms and Conditions of Sale and Delivery also apply to all future contracts with the customer, as well as to future deliveries and other services to be provided to it.
- 1.3 If a framework agreement is in place between us and a customer, it has priority. Our General Terms and Conditions of Sale and Delivery are then considered to be in supplementation of the framework agreement.

2. Offer / prices / conclusion of contract

- 2.1 Unless they have been expressly designated otherwise, offers are non-binding and subject to change.
- 2.2 Our prices are net, ex-works/warehouse, plus VAT applicable on the invoice date, as well as packaging, freight, postage, customs duties, and any insurance costs. Any country-specific fees/levies are likewise not contained in the price and, depending on the effort, are billed separately.
- 2.3 If our offer is not accepted by the validity deadline specified in it, we reserve the ability to adjust prices or to revoke the offer. The contract comes into effect through our written order confirmation. Such confirmation is valid only if there are no payment arrears from earlier deliveries and if we have not received any negative credit reports about the customer.
- 2.4 In general, orders, contract amendments and supplementations, and side agreements must be made in writing. As a rule, order changes and cancellations are possible only after prior consultation and written confirmation. Any costs incurred are billed.
- 2.5 All declarations made by our employees and agreements made with them require our written confirmation. That applies, in particular, to the provision of guarantees concerning quality or durability.
- 2.6 Technical drawings and information, as well as other performance data, are as a rule non-binding, unless these are expressly agreed upon by contract. We reserve the ability to make design changes at any time.
- 2.7 In general, the customer is obligated to carefully review the suitability of our goods for the purpose of use desired by it.

3. Samples

- 3.1 Our samples are considered to be approximate demonstration pieces for quality, materials, and features. All information about the dimensions, weights, and purpose of use of our products is intended as a mere description and does not constitute any assurance of features.
- 3.2 Our samples may not be provided to or used by third parties.
- 3.3 All documents, such as offers, catalogues, drawings, image material, technical datasheets, etc., are subject to the copyright of PCC GmbH and may not be made accessible to third parties or reproduced without our consent.

4. Payment terms

- 4.1 Only agents of our company furnished with written collection authority are entitled collect money.
- 4.2 Our payment terms are eight days, with 1.5% discount for prompt payment, and otherwise 20 days, net, in all cases starting on the invoice date. Deductions for prompt payment are permissible only if all previous claims have been settled in full. Our payment deadlines are considered met only if the amount payable is available to us on the due date. In the case of payments in a currency other than euros, the payment deadline is considered met if the payment amount is available as the agreed euro amount.
- 4.3 In the event of payment default by the customer, we are entitled to charge default interest at the statutory rate (section 288 of the German Civil Code (BGB)). We reserve the ability to assert greater damage.
- 4.4 The customer may not set off counterclaims that have not been acknowledged or reduced to an enforceable judgment.
- 4.5 Notwithstanding differently worded provisions of the customer, we are entitled to apply payments initially toward open liabilities under contracts concluded earlier, namely first toward incurred costs and interest and then toward the principal claim.

5. Delivery deadlines / partial delivery

- 5.1 Unless expressly agreed otherwise in writing, indicated delivery deadlines are in all cases non-binding.
- 5.2 Delivery deadlines are reasonably extended where unforeseen impediments occur that are outside of our ability to influence them, such as strikes, lock-outs, business disruptions, and delays in delivery of input material, irrespective of whether such impediments are experienced by us or by our input suppliers. We are also not responsible for such circumstances even where we are in default.
- 5.3 Should we fail to meet bindingly assured deadlines and dates and be in default, the customer must first give us a reasonable grace period for providing the service. If such grace period expires without result, the customer has a claim to compensation for default in the amount of 0.5% of the invoiced value of the deliveries and services affected by the default for each completed week of default, but not more than 3% of such invoiced value. Claims going beyond this are precluded, unless default is based on at least gross negligence on our part.
- 5.4 We are entitled to make reasonable partial deliveries, which we may immediately invoice. Any agreements concerning volume discounts remain unaffected.
- 5.5 In the case of custom-made products, over- and under-deliveries of up to 10% are permissible and will be taken into account in the invoice.

6. Transfer of risk

- 6.1 Risk passes to the customer when the goods leave our plant or warehouse. We are not liable for loss or damage in the course of transport.
- 6.2 If shipment is delayed for reasons attributable to the customer, risk passes to it when it receives notice of readiness for shipment.

7. Retention of title

- 7.1 We retain title to the goods delivered by us until satisfaction of all of our current claims against the customer, as well as future claims that are related to the delivered goods.
- 7.2 The Customer is entitled to resell goods to which we retain title ("Goods Subject to Retention of Title") in the normal course of business. However, it hereby assigns to us all claims resulting from such resale, irrespective of whether the Goods Subject to Retention of Title have been resold with or without processing or whether they are attached to real or moveable property. If the Goods Subject to Retention of Title are resold after processing or together with other goods not belonging to us, or if they are attached to real or moveable property, then the customer's claim against its buyers is deemed assigned in the amount of the delivery prices for the Goods Subject to Retention of Title agreed upon between us and the customer.
- 7.3 The customer remains entitled to collect on these claims after the assignment to us. The foregoing does not affect our power to collect on the claim ourselves. However, we undertake to refrain from doing so as long as the customer is properly meeting its payment obligations. If the Customer makes use of its power to collect, we are entitled to the proceeds so collected in the amount of the delivery price for the Goods Subject to Retention of Title agreed upon between us and the Customer.
- 7.4 We undertake upon request to release the security to which we are entitled if the value of same exceeds by more than 20% the claims being secured, to the extent that these have not yet been satisfied.
- 7.5 If we accept bills of exchange as a means of payment, our retention of title remains in place until such times as we can no longer be held liable under such bill of exchange.

8. Objections to defects / warranty

- 8.1 Obvious defects must be objected to in writing and with specificity within three days of receipt of the goods. This also applies to wrong deliveries and to over- and under-deliveries (unless over- and under-deliveries are a component of the contract). Other defects must likewise be objected to within eight days. Breaches of the duty to object result in the loss of the customer's claims for defects.
- 8.2 In the case of a complaint, the customer must send us the goods in their original packaging, provided that it has our written confirmation to do so.
- 8.3 In the case of justified objections to defects, we may at our discretion either repair or provide a replacement delivery. If the repair or replacement delivery is unsuccessful, or if a reasonable grace period given to us to cure lapses without being used, the customer is entitled to reduce the purchase price or rescind the contract.
- 8.4 All claims for defects are precluded 12 months after the transfer of risk. This period amounts to 24 months if we deliver for a consumer. The period in any case amounts to 12 months if we deliver used goods. If we owe the creation of a work, e.g. repair, this period in any case amounts to 12 months and relates only to the work performance and the overhauled parts.
- 8.5 The statutory arrangements concerning the purchase of goods by a consumer remain unaffected.

9. Compensation of damages / liability

- 9.1 We are liable in accordance with statutory provisions without limitation for damages based on a guarantee given by us.
- 9.2 We are also liable for damages resulting from an injury to life, body, or health, unless we were not responsible for the breach of duty, and for damages based on a breach of duty by us, unless the breach of duty was committed by us neither wilfully nor with gross negligence. Our liability under the German Production Liability Act (*Produkthaftungsgesetz*) remains unaffected, insofar as it is mandatory.
- 9.3 In all other respects, we are not liable for compensation of damages for defects or other breaches of duty, other than for damages that are attributable to a culpable breach of material contractual duties. In such case, our liability is limited to damages that we foresaw at the time of contract conclusion as a possible consequence of the breach of duty or that we should have foreseen taking into account the circumstances that we knew or should have known.
- 9.4 Our liability for defects and other breaches of duties pursuant to Section 9.3, above, is further limited in the case of property damage to the policy amount of the liability insurance we maintain, concerning which a confirmation by the insurer may be prepared at the customer's request. For pecuniary losses, our liability pursuant to Section 9.3, above, is limited to the lost profit from use of the specific delivery.
- 9.5 A breach of duty by our statutory representatives or persons we use to perform an obligation (vicarious agents) is equivalent to a breach of duty by us.
- 9.6 The foregoing arrangements do not limit any existing statutory rights of rescission.

10. Return / revocation

- 10.1 As a rule, commercial buyers have no right of revocation or return. Returns of goods delivered by us are accepted only with prior written confirmation and in their original packaging. For this, we charge a processing fee equal to 25% of the net value of the goods, but at least EUR 50.

11. Place of performance / place of jurisdiction applicable law

- 11.1 The place of performance is the registered office of PCC GmbH in 71332 Waiblingen.
- 11.2 The place of jurisdiction is 71332 Waiblingen. However, we are also entitled to bring suit against the customer at the place of its registered office.
- 11.3 German law is solely applicable to this contract, under exclusion of the United Nations Convention on Contracts for the International Sale of Goods (CISG).

12. Severability clause

- 12.1 If individual parts of the foregoing provisions should be or become ineffective, either in whole or in part, all of the other business terms and conditions remain unaffected.

13. Data protection

- 13.1 With reference to section 19a of the German Federal Data Protection Act (BDSG), we point out that data are stored that are generated in connection with the business relationship.

Please find the data protection at www.pcc-press.de

PCC GmbH
P.O. Box 1509
71305 Waiblingen
Germany
Tel.: +49 7151 168 85 - 0
Fax: +49 7151 168 85 - 99
info@pcc-press.de
Version: January 2021



Haftungserklärung

für PCC Pressverbinder PRESS STEEL, PRESS INOX, PRESS COPPER, PRESS COPPER AQUAGAS und PRESS STEEL HD sowie PCC Rohre

Die PCC Pressverbinder und PCC Rohre werden aus hochwertigen Materialien hergestellt. Im Zuge der Qualitätssicherung werden ständig die wichtigsten Parameter und Eigenschaften überprüft.

Wir haften für einen Zeitraum von 2 Jahren ab Auslieferungsdatum dafür, dass die von uns gelieferten Pressverbinder und Rohre zum Zeitpunkt der Auslieferung frei von Produktions- und Materialfehlern sind.

Sollten dennoch unsere Pressverbinder oder Rohre nachweisbar zum Zeitpunkt der Auslieferung Produktions- oder Materialfehler aufweisen und uns daran ein Verschulden trifft, so beinhalten die Rechte unserer Kunden:

- Nachbesserung oder Nachlieferung der fehlerhaften Teile einschließlich Übernahme der Kosten, die durch Beseitigung, Ausbau, Abnahme oder Freilegung mangelhafter Erzeugnisse entstehen.
- Bei Fehlschlägen der Nachbesserung oder Nachlieferung Rücktritt vom Vertrag oder Minderung.
- Schadenersatz im Rahmen der nachstehenden Haftungshöchstgrenzen, falls Fehler auf unserem Verschulden beruhen.

Darüber hinaus leisten wir für weitere 8 Jahre, **insgesamt also für 10 Jahre** ab Auslieferungsdatum, Ersatz für:

- Schäden an den von uns gelieferten Erzeugnissen.
- Unmittelbare Schäden, die durch fehlerhafte von uns gelieferte Erzeugnisse an anderen Sachen verursacht werden.
- Aufwendungen, die durch Beseitigung, Ausbau, Abnahme oder Freilegung fehlerhafter Erzeugnisse entstehen.

Voraussetzung für die Haftung ist ferner, dass uns Schäden, die unsere Ersatzpflicht begründen können, innerhalb von 5 Tagen nach ihrer Erkennbarkeit angezeigt werden. Die Haftung für Schäden, die nicht an den von uns gelieferten Erzeugnissen selbst eintreten, ist in allen Fällen beschränkt auf die Haftungshöchstgrenze der Betriebs- und Produkt-Haftpflichtversicherung.

Die Versicherungssummen je Versicherungsfall betragen:

EUR 3.000.000 für Personen-, Sach- und Vermögensschäden

Die Gesamtleistung des Versicherers für alle Schadensfälle eines Versicherungsjahres ist auf das Dreifache dieser Deckungssummen begrenzt.

Für unsachgemäßen Gebrauch, Verlege- bzw. Installationsfehler wird keine Haftung übernommen. Maßgebend sind unsere Allgemeinen Verlege- und Montagerichtlinien.

Geltungsbereich: Weltweit ohne USA, US-Territorien und Kanada

Stand: DE 2023-06-30, Irrtümer und Druckfehler vorbehalten.



Declaration of liability

for PCC press fittings PRESS STEEL, PRESS INOX, PRESS COPPER, PRESS COPPER AQUAGAS and PRESS STEEL HD as well as PCC pipes

The PCC press fittings and PCC pipes are manufactured using high-quality materials. As part of quality assurance, the most crucial parameters and properties are checked constantly.

For a period of 2 years from the date of delivery, we guarantee that the press fittings supplied by us are free from production and material defects at the time of delivery.

Nevertheless, should our press fittings or our pipes verifiably display production or material defects at the time of delivery and we are at fault, the rights of our customers shall include the following:

- Amendment or subsequent delivery of the defective parts, including the absorption of costs incurred by rectification, upgrading, approval or uncovering of defective products
- In the event of failed amendment or subsequent delivery attempts, withdrawal from the contract, or reduction
- Compensation within the framework of the following maximum liability limits, if we are at fault for defects

Moreover, for a further 8 years, therefore a total of 10 years from the date of delivery, we will provide compensation for:

- Damage to the products supplied by us
- Direct damage caused to other items by defective products supplied by us
- Expenses incurred by the rectification, upgrading, approval or uncovering of defective products

Moreover, the prerequisite for this liability is that damage that could substantiate our duty of compensation is disclosed to us within 5 days of it being detected. Liability for damage that does not appear on the products supplied by us themselves is limited in all cases to the maximum liability limits set out in the business and liability insurance policy.

The insured sums per insurance claim are:

EUR 3.000.000 for personal injury, material damage and for financial loss

The overall cover for all compensation claims within an insurance year is restricted to three times these insured sums.

No liability is assumed for improper use, or fitting or installation errors. Our general fitting and installation guidelines are binding.

Territorial scope: Worldwide excluding USA, US territories and Canada.

In case of doubt the German version applies.

PCC GmbH, ENG 2023-06-30, Errors & omissions accepted.



PCC GmbH
Postfach / P.O. Box 1509
71305 Waiblingen
Germany
Tel.: +49 (0) 71 51-168 85-0
info@pcc-press.de
www.pcc-press.de